



RAPPORT

D'ACTIVITÉ

2025

Votre agence au service de
vos projets d'entreprise

ÉDITO DE NICOLE BOUILLON

PRÉSIDENTE DE LAVAL ÉCONOMIE

L'année 2025 marque une **nouvelle étape dans la dynamique économique de notre territoire.**

Dans un contexte où les entreprises font face à des défis majeurs – contexte économique complexe, enjeux liés au recrutement et aux attentes des collaborateurs, attractivité des commerces, transition énergétique, financement des projets, accès au foncier, innovation –, Laval Économie poursuit sa mission avec une ambition claire : **être un partenaire de proximité** au service du développement économique de Laval Agglomération.

Cette année, nous avons accompagné des centaines d'entreprises, soutenu de nombreux projets de création et de développement, financé des modernisations d'entreprises, facilité l'accueil de nouveaux talents et renforcé notre action en faveur des transitions économiques, sociales et environnementales, mais aussi accompagné les entreprises et leurs salariés dans des périodes plus difficiles.

L'année 2025 a également été une année de préparation de l'avenir. Avec l'avancement du projet rail-route de Saint-Berthevin, la concrétisation du Parc Grand Ouest ou encore le développement de nouvelles solutions d'accueil pour les entreprises et leurs salariés, nous construisons les conditions de la compétitivité et de l'attractivité de demain.

Notre conviction est simple : la performance économique d'un territoire repose autant sur **sa capacité à attirer des projets** que sur **sa faculté à accueillir, accompagner et faire grandir celles et ceux qui y entreprennent.**

C'est dans cet esprit que Laval Économie agit chaque jour aux côtés des entrepreneurs, des commerçants, des élus, des partenaires institutionnels et des réseaux économiques. Ensemble, nous faisons de Laval Agglomération un territoire **d'initiatives, d'innovation et d'opportunités.**

Je tiens à remercier l'ensemble des entreprises, des élus, des partenaires et des collaborateurs de Laval Économie pour leur engagement au service du développement économique de notre territoire.

Plus que jamais, Laval Économie continuera à préparer l'avenir avec confiance, pragmatisme et ambition.

Nicole Bouillon
Présidente de Laval Économie

SOMMAIRE

01 PRÉPARER
L'AVENIR
ÉCONOMIQUE
DU TERRITOIRE

PAGE 3

02 ATTIRER
& FIDÉLISER
LES TALENTS

PAGE 7

03 SOUTENIR
L'ÉCONOMIE DE PROXIMITÉ

PAGE 12

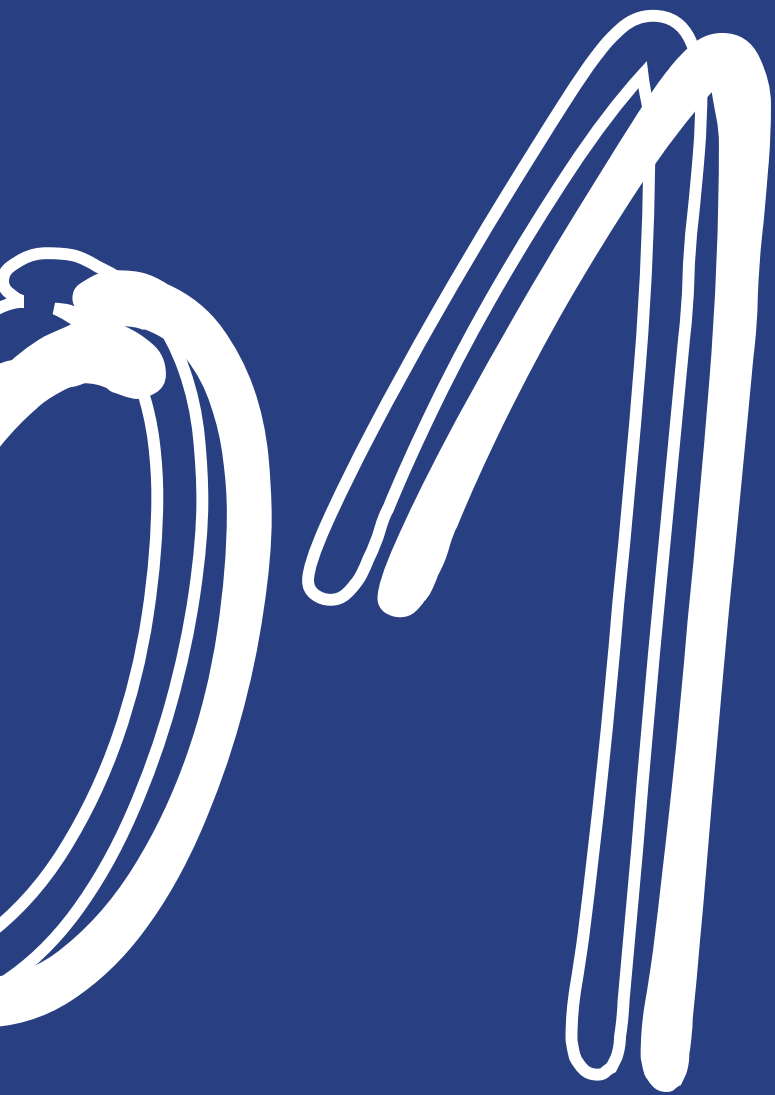
ACCOMPAGNER
LES TRANSITIONS DES ENTREPRISES

04

PAGE 16

05 ÊTRE
UNE AGENCE
À VOTRE ÉCOUTE

PAGE 20



PRÉPARER
L'AVENIR ÉCONOMIQUE
DU TERRITOIRE

PROJET RAIL-ROUTE DE SAINT-BERTHEVIN

Ce projet rail-route vise la conception, la réalisation, l'exploitation et la gestion d'une plateforme de transport combiné à Saint-Berthevin. Suite à un AMI, le projet sera piloté par le **Groupe Charles André**, en partenariat avec **Transport Coué, Bréger et Lahaye Global Logistics**.

Initialement envisagée en 2020 selon un modèle entièrement financé par des fonds publics, sans appui de l'État ni de la Région, la plateforme est désormais intégrée au Contrat de Plan État-Région. Elle se développe aujourd'hui sur un modèle économique pragmatique porté par des acteurs privés, associant les compétences d'acteurs majeurs du rail-route au niveau national et de transporteurs locaux. Ce projet apporte une réponse concrète aux enjeux de décarbonation des industriels du territoire.

En 2025, le consortium chargé de développer et d'exploiter la future plateforme rail-route a été **officiellement validé**.



LE PARC & ÉCHANGEUR GRAND OUEST

En 2025, un arrêté préfectoral a autorisé le lancement du projet d'échangeur ainsi que celui du Parc Grand Ouest à Argentré.

Le Parc Grand Ouest, en gestation depuis 20 ans, sera **mis en chantier en 2026** et permettra **l'installation de projets économiques majeurs à l'horizon 2028**.

L'accueil de ces projets se fera en étroite collaboration avec l'État et la Région dans le cadre de l'accélérateur foncier.



CESSIONS FONCIÈRES

En 2025, un total de vente d'environ 1.9 M€ HT correspond à :

11 OPÉRATIONS FONCIÈRES RÉALISÉES :

- SB IMMO (SYSTEM B)
- STTM
- GROUPE DUVAL
- SCI SYMACO (L.G.I.)
- SCI ANIMAT 53,
- SNC LES GUICHERONS (IMMOSTEF)
- SCI LICHTCORE (MG LUM)
- SARL ZEPHYR – M & Mme NIVAULT
- PRIMUS TRANSMISSION SAS (ACTIBIO)
- LACTALIS INVESTISSEMENTS
- ETS JARDIN

6.4 HA COMMERCIALISÉS SUR 6 COMMUNES CONCERNÉES

Un prix de vente
moyen

30,20

€ LE M²

En 2025, Laval Agglomération a fait l'acquisition de **11 hectares dont 8 aménageables** sur la ZA des Montrons



L.G.I. – ZI des Pavés à La Gravelle



SNC LES GUICHERONS (IMMOSTEF) – ZI de la Motte Babin à Louerné



SARL ZEPHYR – ZA de Beausoleil à Louverné

MODERNISATION DE LA ZI DES TOUCHES

La modernisation de la ZI des Touches se poursuit avec la **finalisation de la signalétique**. Parallèlement, l'acquisition de la **friche Bonna Sabla** au sein de la ZI des Touches ouvre des perspectives de requalification et de développement. Enfin, la vie de la zone continue d'être animée grâce aux initiatives conviviales comme les **Cafés des Touches** et la **Fête des voisins**, renforçant les liens entre les acteurs de la zone.



IMMOBILIER D'ENTREPRISE

En complément de l'offre immobilière privée, Laval Agglomération propose également aux entreprises du territoire des lieux d'accueil associant services d'accompagnement et dynamique collective. **Laval Économie** a donc la gestion du **patrimoine immobilier à vocation économique** : l'hôtel d'entreprises de la Gravelle, le Village d'Artisans de Port-Brillet, CMA de Saint Nicolas, Laval Mayenne Technopole et le centre multi-activité d'Entrammes.

13

sites dont 103 lots

60

occupants

34 600

m²

837 000 € HT LOYERS/REDEVANCES

Détection de projets et mises en relation

84

nouveaux contacts

3

nouveaux occupants
et 1 renouvellement de
bail commercial

14

mises en relation
avec agences



ATTIRER & FIDÉLISER LES TALENTS

L'attractivité n'est plus seulement
économique.

**Le logement, l'accueil des salariés, les
étudiants et la qualité de vie**
deviennent des facteurs majeurs de
compétitivité.

UN APPUI AU DÉVELOPPEMENT RH

Ateliers RH

10 ateliers en 2025
AVEC AU TOTAL
112 PARTICIPANTS

Webinaires RH

10 webinaires en 2025
AVEC AU TOTAL
160 PARTICIPANTS

Point individuel

57 entreprises rencontrées en point individuel conseil

Fiches pratiques RH

Mise en place des fiches pratiques et capsules RH

À DESTINATION DES TPE/PME



Fiches pratiques disponibles ici !

L'ACCOMPAGNEMENT AU RECRUTEMENT

Accompagnement

115 entreprises accompagnées en recrutement

Accompagnement exogène

têrêva
eau, air, énergie



DOPPIO MALTO

LES HALLES
LAVAL

T D V
INDUSTRIES



Sollicitation

52 personnes ont sollicité Laval Économie pour un appui pour diffusion de CV auprès des entreprises



Job dating Tour

L'objectif ? Aller à la rencontre de celles et ceux en quête d'un emploi, d'un stage ou en pleine reconversion, tout en mettant en lumière les atouts insoupçonnés du territoire de Laval Agglomération et les belles opportunités professionnelles qu'il offre.

205 PARTICIPANTS, ENTRAÎNANT PLUSIEURS MISES EN RELATION ET DÉJÀ QUELQUES PRISES DE POSTE À LA CLÉ

Salon du Travail & Mobilité Professionnelle

Organisé à Paris les 23 et 24 janvier 2025, ce salon nous a offert l'occasion de faire découvrir aux actifs en reconversion ainsi qu'aux demandeurs d'emploi les atouts insoupçonnés du territoire de Laval et d'échanger sur les opportunités professionnelles, en compagnie d'entreprises locales.



161 OFFRES D'EMPLOI À PROMOUVOIR, 196 CV CANDIDATS POTENTIELS RECUEILLIS

INTÉGRATION DES NOUVEAUX SALARIÉS

Welcome pack



Nouveau design du Welcome Pack !

222 nouveaux salariés accueillis



224 participants pour les 13 événements organisés pour les bénéficiaires du welcome pack

Mise en place d'une **médiathèque** à destination des entreprises pour retrouver des ressources pour convaincre des candidats

Mise en place d'un service de conciergerie : le **Laval Easy** pour faciliter l'installation de vos recrues



Club Bienvenue en Mayenne

11 soirées en 2025
AVEC 75 CADRES & DIRIGEANTS PARRAINÉS PAR LES ADHÉRENTS



Attractivité médicale

9 soirées en 2025
AVEC AU TOTAL 172 PARTICIPANTS DONT 92 INTERNES DIFFÉRENTS

DÉMARCHE ATTRACTIVITÉ & HOSPITALITÉ

Attirer des activités à fort potentiel

En 2025, Laval Économie, en partenariat avec Laval Agglo a animé **un stand territorial** lors du **LAVAL VIRTUAL**. Cette présence a porté ses fruits, avec l'intégration de **deux entreprises** au sein de l'incubateur de LMT et deux autres en réflexion pour une implantation à Laval.

La participation au **SIMI** a également permis de valoriser les offres foncières et immobilières du territoire, notamment sur des sites comme **PGO** ou **la friche de Port-Brillet**.



SIMI 2024

Démarche logement

Une démarche spécifique a été engagée autour du logement. Une enquête a été menée auprès des entreprises en partenariat avec le **MEDEF 53**, afin de mieux cerner les besoins. Les offres destinées **aux alternants** et **aux nouveaux salariés** ont également été intégrées **aux réflexions du PLH (Programme Local de l'Habitat)**, avec notamment un projet de résidence envisagé sur la ZAC LGV.

Renforcer le lien étudiants / entreprises

Le renforcement des liens entre étudiants et entreprises constitue un autre axe fort, concrétisé par la création du **CAMPUS TOUR**. Cette initiative a permis à **13 établissements** du territoire de rencontrer **20 entreprises locales** à travers **67 VISITES** organisées, mobilisant **plus de 500 étudiants**.



Campus Tour

Révéler Laval comme un territoire influent, agréable et singulier

Des actions ont été menées pour affirmer l'image de Laval comme un territoire attractif, dynamique et singulier. À ce titre, les CHR (Cafés, Hôtels et Restaurants) ont été mobilisés lors des festivités de la place du 11, avec la participation de **22 établissements** et la vente de **700 PACKS GOURMANDS**.

OS

SOUTENIR
L'ÉCONOMIE
DE PROXIMITÉ

INITIATIVE MAYENNE

Initiative Mayenne vous accompagne dans la construction de votre projet, dans les premières années de votre activité et vous permet d'obtenir

UN PRÊT D'HONNEUR À TAUX 0.

Prêts d'honneur pour Laval Agglo en 2025

737 000 €

DE PRÊTS D'HONNEUR MOBILISÉS

198

EMPLOIS DIRECTS

créés ou maintenus au démarrage

Total : 63 projets
d'entreprises

ACCOMPAGNÉS PAR INITIATIVE MAYENNE



Frico Création à Laval



Wefit Club à Laval



Le Comptoir à Gaufres à Laval



Maison Marguerite à Entrammes



Styl'Pressing à Laval

FONDS IMMOBILIER DE PROXIMITÉ

INITIÉ PAR LAVAL AGGLOMÉRATION, le Fonds Immobilier de Proximité est une aide visant à soutenir le maintien et l'essor des activités commerciales, artisanales, ainsi que des services marchands au sein des centres-villes et centres-bourgs.

LES DÉPENSES ÉLIGIBLES ?

Les travaux immobiliers tels que la construction, l'extension, la rénovation, la mise aux normes et/ou l'aménagement des locaux d'activités situés en centralité (centre-ville, centre-bourg, cœur de quartier), ainsi que les frais et honoraires directement liés à ces travaux.

Fonds Immobilier de Proximité en 2025

1 246 673 €

DE DÉPENSES ÉLIGIBLES

200 620 €

DE SUBVENTIONS ENGAGÉES

Total : 23 projets soutenus par le Fonds Immobilier de Proximité



EDBM Fit à Laval



Le Ravito à Laval

ACCOMPAGNEMENT DES COMMERÇANTS

Convention numérique avec la CCI de la Mayenne

99 COMMERCE RENCONTRÉS individuellement (par Pascaline de la CCI de la Mayenne)

3 ateliers avec 27 commerçants présents :

L'UTILISATION DE CANVA POUR VOTRE COM
INSTAGRAM POUR LES DÉBUTANTS
& GESTION DE SA PAGE GOOGLE MY BUSINESS



Groupe de travail : COMMERCE

Lancement d'un travail avec les élus autour des **COMMERCE VACANTS**, avec l'installation de vitrophanies sur les vitrines inoccupées.

Plutôt que de laisser les devantures vides de Laval Agglo, nous avons fait le choix de les valoriser avec un message accrocheur : **LOCAL CHERCHE ÂME SOEUR !**

Derrière ce slogan, plusieurs objectifs :

- Mettre en avant le potentiel de ces locaux vacants
- Susciter l'intérêt des entrepreneurs et commerçants
- Encourager le passage à l'action grâce à un QR code donnant accès à toutes les informations nécessaires.

**LOCAL CHERCHE
ÂME SOEUR !**

LOCAL COMMERÇANT, BIEN SITUÉ, CHERCHE
ENTREPRENEUR(E) MOTIVÉ(E) POUR RELATION
SÉRIEUSE. PRÊT À S'ENGAGER.

On vous accompagne
dans la **création**, le **financement**
de votre projet et pour booster
votre **présence en ligne**.

Logos: Laval Agglo, CCI de la Mayenne, CCI de la Mayenne, CCI de la Mayenne, CCI de la Mayenne, CCI de la Mayenne, CCI de la Mayenne



ACCOMPAGNER
LES TRANSITIONS
DES ENTREPRISES

UN APPUI À LA RSE

Ateliers RSE

2 ateliers, en collaboration avec la CCI de la Mayenne

AVEC AU TOTAL 40 PARTICIPANTS

Club AGIR

Lancement du Club AGIR avec 4 rencontres annuelles

AVEC 27 ENTREPRISES ADHÉRENTES

ÉVÉNEMENT AGIR – ÉDITION N°3

Le 17 juin 2025 s'est déroulé l'événement AGIR ! L'événement RSE des acteurs engagés organisé par la CCI de la Mayenne, Laval Économie, Laval Agglomération, l'APESS 53, avec le soutien de la Chambre de Métiers et de l'Artisanat de la Mayenne.

Au programme de cette 3ème édition : **4 fresques, & ateliers, 1 conférence de Lionel Bouillon**, président fondateur de Algo Paint, **6 mini-conférences & témoignages, et 25 stands** au Village des Acteurs des Transitions Sociales, Sociétales, Économiques et Environnementales.

Cet événement à fort ancrage territorial s'est appuyé sur **des partenaires engagés** : Volena, Harmonie Mutuelle, Fiteco, Crédit Agricole Anjou Maine, MCT & la Blanchisserie du Maine



226 PARTICIPANTS

SITE AGIRENMAYENNE.FR

Le site **AGIRENMAYENNE.FR** lancé en 2024, vise à centraliser et à rendre accessibles toutes les informations et outils nécessaires pour soutenir les entreprises dans **leur démarche RSE**.

COCONSTRUIT PAR LA CCI DE LA MAYENNE & LAVAL ÉCONOMIE, ce site incarne notre engagement commun pour un développement durable en Mayenne.

8 800 VUES & 3 000 VISITEURS EN 2025



FONDS TRANSITION DES ENTREPRISES

Ce fonds a pour ambition de faciliter la rénovation des bâtiments à vocation économique

LES DÉPENSES ÉLIGIBLES ?

- **RÉNOVATION ÉNERGÉTIQUE** (minimum 2 lots) : travaux d'isolation, changement de menuiseries, installation de pompes à chaleur, éclairage basse consommation, etc.
- **VERTICALISATION** : surélévation de bâtiments, création de parkings en silo ou souterrains (hors extensions de bâtiments existants).
- **RECYCLAGE FONCIER & RÉNOVATION LOURDE** : rénovation de bâtiments vétustes, déconstruction, dépollution, désimperméabilisation des sols.

Fonds Transition des Entreprises en 2025

472 222 €

DE DÉPENSES ÉLIGIBLES

165 277 €

DE SUBVENTIONS ENGAGÉES

Total : 5 projets soutenus par le Fonds Transition des Entreprises

- ETAO Mayenne
- Hôtel Périer du Bignon
- LG Paysages
- Menuiserie Coutard
- Menuiserie Lancelin



Precismaïne à Louverné



Breillon Bertron à St Bertheuin

ÉCONOMIE CIRCULAIRE

Un atelier dédié aux ressources a été mis en place afin de favoriser les échanges entre entreprises autour de leurs équipements, de leurs savoir-faire techniques et des flux de matières pouvant être mutualisés.

Dans cette dynamique, 5 DIAGNOSTICS des flux de matières ont été financés et réalisés en 2025 auprès de cinq entreprises, permettant d'identifier des pistes d'optimisation et de coopération.

Enfin, Laval Économie a participé à la création d'un PTCE (pôle territorial de coopération économique) baptisé FORMAT 53, centré sur la récupération et la valorisation des matériaux de construction.

LA MAYENNE INNOVE

En 2025, s'est déroulée la 8ème édition de la Mayenne Innove. Cet événement, organisé par Ouest France permet de récompenser et de mettre en lumière celles et ceux qui font de la Mayenne une terre d'innovation.

TROPHÉE L'INNOVATION PAR LA RSE : FENGTECH

TROPHÉE L'INNOVATION PAR LE RAYONNEMENT : LUMINESS

TROPHÉE L'INNOVATION ARTISANS & COMMERÇANTS : TARTINE & RUSTINE

TROPHÉE PRIX DU PUBLIC : CIRCUIT LOCAL

TROPHÉE L'INNOVATION PAR LA MARQUE EMPLOYEUR : SERAP GROUP

TROPHÉE L'INNOVATION PAR LA JEUNE POUSSE : LOFAE - Logiciel de facturation équine

TROPHÉE ÉTUDIANT : Les étudiants de l'ESIEA avec le projet Vision EEG





ÊTRE UNE AGENCE
À VOTRE ÉCOUTE

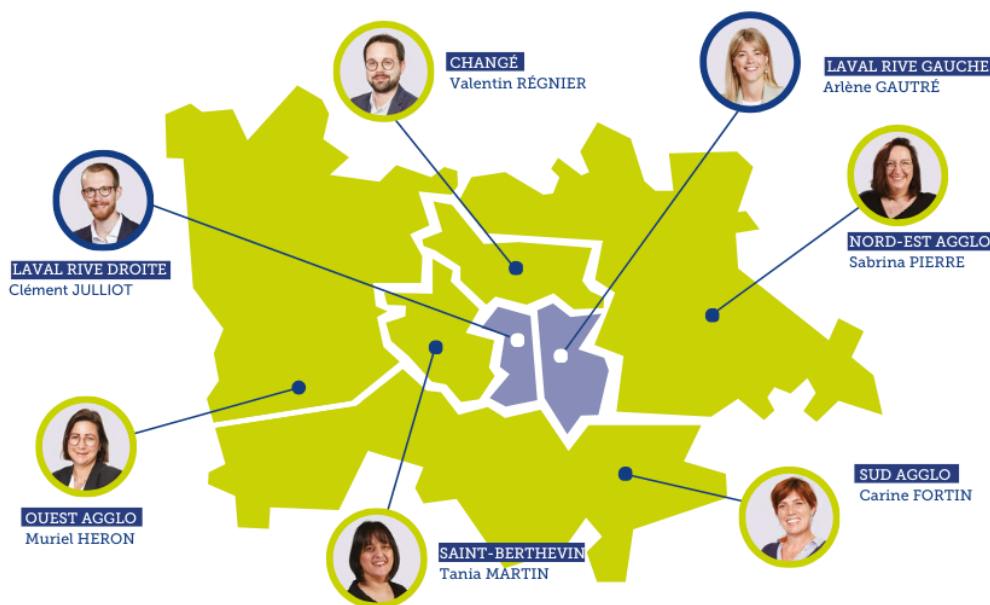
MISE EN PLACE DE LA DÉMARCHE RÉFÉRENTS TERRITORIAUX

Dans le cadre d'une réorganisation interne, Laval Économie a mis en place **un nouveau dispositif de proximité** en désignant des **RÉFÉRENTS TERRITORIAUX** au sein de l'équipe.

L'objectif ? **Renforcer les liens avec les entreprises et les élus locaux**, et rester un partenaire à l'écoute et de confiance, qui accompagne tous vos projets.

Chaque chargé de mission devient ainsi l'interlocuteur privilégié d'un secteur géographique parmi les **7 TERRITOIRES COUVERTS** : Ouest Agglo, Sud Agglo, Nord-Est Agglo, Laval Rive Droite, Laval Rive Gauche, Changé et Saint-Berthevin.

Sur le terrain, ces référents vont à la rencontre des maires et des entreprises afin d'être à l'écoute de leurs projets et ainsi proposer un accompagnement toujours plus adapté aux besoins locaux.



LES INSTANCES DE LAVAL ÉCONOMIE EN 2025

ASSEMBLÉE GÉNÉRALE À REVELLATA DANS LES NOUVELLES HALLES DE LAVAL
avec 187 participants.

DEUX CONSEILS D'ADMINISTRATION

à la Villa Beausoleil & à la Maison des Entreprises à Laval



OBSERVATOIRE ÉCONOMIQUE

L'observatoire économique fournit des données essentielles qui aident les élus et les entreprises à comprendre les tendances et les évolutions du territoire de Laval Agglomération.

Fiches
en 2025

06

Observatoire & outil d'analyse

- **ATELIER ÉCONOMIQUE** : Outil d'analyse économique et de gestion de la relation entreprise
- Mise à jour de la data sur l'observatoire en ligne



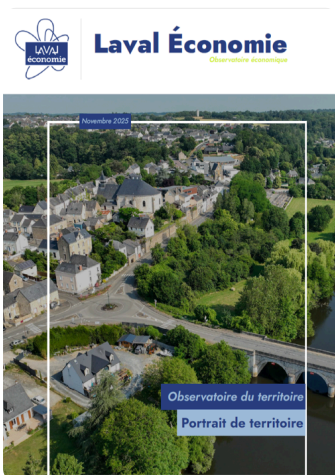
Le secteur de la logistique



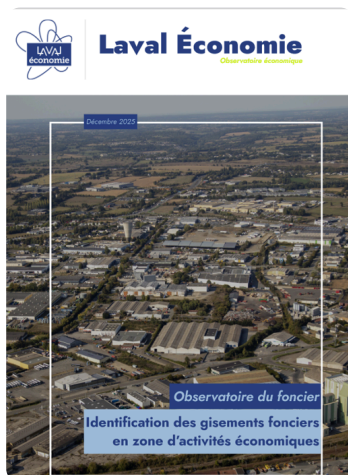
Le chômage sur le territoire



L'attractivité de Laval
Agglo



Portrait du territoire



Identification des
gisements fonciers



Évolution démographique

COMMUNICATION

Nous donnons de la visibilité aux projets structurants et aux entreprises qui font vivre le territoire.

Page LinkedIn

5 117

abonnés

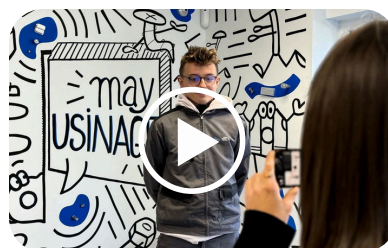
+ 586 EN 2025

235 542

impressions

12

vidéos produites



Page Instagram

940

abonnés

102 743

impressions

35

tournées des entrepreneurs

7

capsules vidéo RH



LES VISAGES DE LAVAL ÉCONOMIE

NICOLE BOUILLON : Présidente de Laval Économie

GUILLAUME BATHO



Directeur

ARLÈNE GAUTRÉ



Chargée de mission
Entrepreneuriat & RSE

CARINE FORTIN



Cheffe de projet
Attractivité & hospitalité

MURIEL HERON



Chargée de mission
Immobilier Économique

SABRINA PIERRE



Chargée de mission RH &
Attractivité des
compétences

THÉO PLAQUET



Alternant RH &
Attractivité des
compétences

ISABELLE MORIN



Assistante Administrative

ISABELLE GÉRARD



Chargée de gestion
Administrative &
Financière

TANIA MARTIN



Chargée de mission
Foncier Économique

CLÉMENT JULLIOT



Chargé de mission
Observatoire Éco &
Économie de Proximité

VALENTIN RÉGNIER



Chargé de mission
Entreprises

CYNTHIA BRÉHIM



Chargée de
communication



ΛΑΝΤΑ| économie