

LAVAL

easy

**Ici, on facilite
votre installation
sur le territoire**



BIENVENUE !

Félicitations pour votre arrivée sur notre territoire – une nouvelle page qui commence, et que nous espérons pleine d’opportunités et de belles découvertes !

Nous avons imaginé **ce catalogue Laval Easy** comme un guide pensé spécialement pour vous. Il vous offre toutes les clés essentielles pour vous familiariser avec votre nouvel environnement, mieux comprendre ce qui fait la richesse de Laval et faciliter votre installation, en toute autonomie.

Que vous cherchiez un logement, des informations pour votre conjoint(e), la scolarisation de vos enfants ou simplement une idée de sortie... ce guide est là pour vous orienter et vous inspirer.

Et si vous avez des questions, **Carine Fortin**, cheffe de projet Attractivité & Hospitalité, est à votre écoute.



Carine Fortin

Cheffe de projet Attractivité & Hospitalité

07 77 85 50 66

carine.fortin@laval-economie.fr

Contacts mairies de Laval Agglo

Mairie d'Ahuillé

1 Rue de l'Europe
53940, Ahuillé
02 43 68 90 65

Mairie d'Argentré

12 place de l'Eglise
53210, Argentré
02 43 37 30 21

Mairie de Beaulieu-sur-Oudon

22 rue de Bretagne
53320, Beaulieu-sur-Oudon
02 43 02 11 40

Mairie de Bonchamp

25, rue du Maine
53960, Bonchamp-lès-Laval
02 43 90 31 88

Mairie du Bourgneuf-la-Forêt

45 rue Principale
53410, Le Bourgneuf la forêt
02 43 37 71 08

Mairie de Bourgon

Rue Hetlé
53410, Bourgon
02 43 37 15 90

Mairie de La Brûlatte

Rue des Ecoles
53410, La Brûlatte
02 43 02 12 02

Mairie de Châlons-du-Maine

15, rue Principale
53470, Châlons-du-Maine
02 43 02 55 56

Mairie de Changé

6, place Christian d'Elva
53810, Changé
02 43 53 20 82

Mairie de la Chapelle-Anthénaise

19, route de Louverné
53950, La Chapelle Anthénaise
02 43 01 10 73

Mairie d'Entrammes

1 rue Rosendahl
53260, Entrammes
02 43 98 00 25

Mairie de Forcé

1, Chemin de la Courtilerie
53260, Forcé
02 43 53 30 72

Mairie du Genest-Saint-Isle

2 place de l'église
53940, Le Genest-Saint-Isle
02 43 02 11 95

Mairie de La Gravelle

1 rue Madame de Sévigné
53410, La Gravelle
02 43 37 57 92

Mairie de Laval

8, Place du 11-Novembre
53013 LAVAL
02 43 49 43 00

Mairie de Loiron-Ruillé

13 rue du docteur Ramé
53320, Loiron-Ruillé
02 43 02 10 24

Mairie de L'Huisserie

2, rue du Maine
53970, L'Huisserie
02 43 91 48 20

Mairie de Launay-Villiers

Place de l'église
53410, Launay-Villiers
02 43 37 54 69

Mairie de Louverné

2, rue de l'Abbé Angot
53950, Louverné
02 43 01 10 08

Mairie de Louvigné

Place St Martin
53210, Louvigné
02 43 37 30 94

Mairie de Montflours

1, Place de la
Sergenterie
53240, Montflours
02 43 02 53 39

Mairie de Montigné-le-Brillant

2 rue des Écoles
53970 Montigné-le-Brillant
02 43 98 38 27

Mairie de Montjean

Square Henri de Monti
53320, Montjean
02 43 02 11 08

Mairie de Nuillé-sur-vicoïn

28, rue de la Mairie
53970, Nuillé-sur-Vicoïn
02 43 98 39 22

Mairie d'Olivet

4 rue du Prieuré
53410, Olivet
02 43 37 73 23

Mairie de Parné-sur-Roc

Place du Prieuré
53260, Parné-sur-Roc
02 43 98 01 57

Mairie de Port-Brillet

Parc du Dr Augeard
53410, Port-Brillet
02 43 68 82 57

Mairie de Saint-Berthevin

Place de l'Europe
53940, Saint-Berthevin
02 43 69 28 27

Mairie de Saint-Cyr-le-Gravelais

Rue du Maine
53320, Saint-Cyr-le-Gravelais
02 43 02 12 28

Mairie de Saint-Germain-le-Fouilloux

4, rue de l'Eglise
53240, Saint-Germain-le-Fouilloux
02 43 01 11 61

Mairie de Saint-Jean-sur-Mayenne

2, rue de la Mairie
53240, Saint-Jean-sur-Mayenne
02 43 01 11 15

Mairie de Saint-Ouën-des-Toits

7 place de l'église
53410, Saint Ouën des Toits
02 43 37 73 31

Mairie de Saint-Pierre-la-Cour

22, rue des Provinces
53410, Loiron-Ruillé
02 43 01 80 12

Mairie de Soulgé-sur-Ouette

Hôtel de ville
53210, Soulgé-sur-Ouette
02 43 02 30 31

Vous avez raison de choisir Laval !

#1.

**ICI, VOUS ÊTES À
PROXIMITÉ DE
TOUT**

#2.

**ICI, ON CHOISIT
NOTRE MODE
DE VIE SANS
COMPROMIS**

#3.

**ICI, VOTRE
CONJOINT PEUT
TROUVER LE JOB
DE SES RÊVES**



#4. ICI, ON VIT
PLEINEMENT
L'INSTANT PRÉSENT

#5. ICI, ON PRÉPARE
NOTRE JEUNESSE
À L'EXCELLENCE

#6. ICI, ON FACILITE
VOTRE INSTALLATION

Trouver le logement qui vous convient

LAVAL



Comprendre le marché immobilier à Laval

Laval offre un marché immobilier abordable comparé à d'autres villes françaises. Les loyers mensuels moyens hors charges en 2022 sont de 9,9 €/m². Les quartiers prisés incluent le centre-ville historique, le quartier de la gare en pleine rénovation, et les zones résidentielles dans les communes aux alentours de Laval. Retrouvez plus d'informations sur [le marché de l'immobilier ici](#).

Retrouvez le guide de
l'habitat 2026 !



à quel logement puis-je accéder ?

Il s'agit d'un test d'orientation qui permet de savoir à quels types de logements j'ai droit, notamment les logements sociaux : [faire le test d'orientation logement](#).

Rechercher un logement

1. Se loger temporairement

Gîtes de France

[Voir le site](#)

Centre International Séjour de Laval

[Voir le site](#)

Habitat Jeunes Laval

[Voir le site](#)

OPTIS IMMO

[Voir le site](#)

Le Domaine de Bachmay

[Voir le site](#)

Appart'hôtel Avicenne

06 15 18 25 38

Moulin de Coupeau

[Voir le site](#)

Lavaloc

[Voir le site](#)

Jardins d'Arcadie

[Voir le flyer](#)

2. Se loger temporairement chez l'habitant

Proposé par l'Association Départementale pour le Logement des Jeunes (ADLJ), ce dispositif permet aux jeunes de 15 à 30 ans de bénéficier d'un hébergement meublé chez un particulier pour une courte ou moyenne durée, en toute sécurité.

[Voir le site](#)

3. Se loger en colocation

Espace Saint-Julien

[Voir le site](#)

Leboncoin Colocations

[Voir le site](#)

La carte des colocs

[Voir le site](#)

Roomlala

[Voir le site](#)

4. Se loger avec un logement locatif privé

Pour vous aider à trouver le logement qui vous correspond, voici une liste d'agences immobilières locales, installées sur le territoire et prêtes à vous accompagner dans votre recherche. N'hésitez pas à les contacter en amont de votre arrivée pour anticiper au mieux votre installation.

a. Agences immobilières locales*

L'Adresse Laval

[Voir le site](#)

Guédon Immobilier

[Voir le site](#)

Breton & Jeanneau Immobilier

[Voir le site](#)

Square Habitat

[Voir le site](#)

Foncia Laval	Voir le site
Agence Century 21	Voir le site
Cabinet de Berranger	Voir le site
Groupe Provicis Ouest Immobilier	Voir le site
NB Immobilier	Voir le site
SOGESIM	Voir le site
Avenir Immobilier	Voir le site
Fraudin Immobilier	Voir le site
Marimo Immobilier	Voir le site
Kerisel Immobilier	Voir le site

*liste non exhaustive

b. Sites d'annonces en ligne

Vous préférez commencer vos recherches en ligne, tranquillement depuis chez vous ? Plusieurs sites bien connus regroupent de nombreuses offres, en direct de particuliers ou d'agences. Une manière simple et rapide d'avoir un aperçu du marché avant votre arrivée

Leboncoin	Voir le site
Se loger	Voir le site
PAP - Particulier à particulier	Voir le site
Ouest France Immo	Voir le site
Immobilier des notaires	Voir le site

5. Se loger avec un logement social

Si vous envisagez de faire une demande de logement social, vous pouvez dès à présent la déposer en ligne via le portail dédié. Cela vous permettra de gagner du temps et de préparer sereinement votre arrivée. N'hésitez pas à vous y prendre à l'avance, car les délais peuvent parfois être un peu longs.

demandedelogement53

Les principaux bailleurs sociaux de la région sont :

Mayenne Habitat

Voir le site

Méduane Habitat

Voir le site

Podeliha

Voir le site

Aides et accompagnements

S'installer, c'est aussi faire face à quelques dépenses. Heureusement, des aides existent pour alléger la charge.

- **CAF (Caisse d'Allocations Familiales)** : Pour estimer vos droits à l'APL (Aide personnalisée au logement), ALS (Allocation de logement sociale) ou ALF (Allocation de logement familiale), rendez-vous sur le site.

[Voir le site](#)

- **Action Logement** : Propose des dispositifs tels que la garantie VISALE (caution gratuite) et l'aide MOBILI-JEUNE® pour les jeunes de moins de 30 ans en formation ou en alternance.

[Voir le site](#)

- **Loca Pass** : Action Logement propose une aide gratuite sous forme d'un prêt à 0 % pour financer tout ou partie de votre dépôt de garantie

[Voir le site](#)

Des accompagnements à taille humaine, pour avancer en confiance :

- **Vous avez entre 15 et 30 ans ?** L'ADLJ peut vous aider à trouver un hébergement, notamment chez l'habitant, pour une durée courte ou moyenne. Mais ce n'est pas tout : ils proposent aussi des conseils personnalisés, un accompagnement social, et même des ateliers pratiques pour comprendre les démarches liées au logement.

[Voir le site](#)

- **Vous avez un projet d'achat, de location ou de rénovation ?** L'ADIL 53 est un service public gratuit, neutre et confidentiel. Juridique, fiscal, financier... vous pouvez les consulter pour toutes les questions autour du logement. Leurs conseils sont précieux pour sécuriser votre projet.

[Voir le site](#)

- **Vous cherchez un accompagnement sur-mesure ?** May'Mobility propose une prestation personnalisée (payante) pour vous aider à chaque étape de votre mobilité : recherche de logement, organisation des visites, démarches administratives, et même accueil à votre arrivée.

[Voir le site](#)

Vous avez un projet d'achat, des questions sur la rénovation ou la location d'un bien ? Laval Agglomération met à votre disposition un ensemble de services et de conseils pour vous accompagner à chaque étape.

[En savoir plus](#)

À pied, à vélo, en bus

LAVAL



Vos déplacements

Que vous aimiez marcher, pédaler, prendre le bus ou covoiturer, vous trouverez ici des solutions simples et pratiques pour vous déplacer en toute liberté.

Et pour bien démarrer, le welcome pack vous réserve quelques surprises : un pass TUL offert pour profiter du réseau de bus et un bon de 5 € pour tester les trottinettes électriques en libre-service. De quoi explorer la ville en toute liberté dès votre arrivée !

Le bus, pratique et accessible

Le réseau TUL, opéré par le Groupe RATP, dessert l'ensemble de l'agglomération avec des lignes régulières, bien connectées et accessibles. Idéal pour se rendre au travail, à l'école ou simplement faire ses courses.

[Voir le site](#)



Le vélo, pour bouger autrement

Envie de pédaler au quotidien ? Laval Agglomération vous propose deux services : Véla, pour les locations longue durée, et Vélitul, avec des vélos disponibles en libre-service. Une belle façon de profiter des paysages tout en vous déplaçant efficacement.

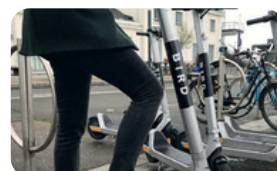
[Voir le site](#)



Les trottinettes en libre-service

Sur la commune de Laval, les trottinettes Bird sont disponibles à tout moment via une simple application.

[Voir le site](#)



Le covoiturage au quotidien

Sur le territoire, le covoiturage est encouragé et très utilisé. Pour en profiter, il vous suffit de télécharger l'application BlaBlaCar Daily, dédiée aux trajets réguliers entre domicile et travail. Un bon moyen de partager ses trajets, réduire ses coûts et rencontrer du monde.

[Voir le site](#)



Le train pour s'échapper... ou revenir

Grâce à la LGV, Laval est à seulement 1h10 de Paris en TGV, et très bien connectée à Rennes ou Le Mans. Pratique si vous êtes en déplacement professionnel, ou pour garder un lien avec vos proches.

[Voir le site](#)



Prendre soin de ceux que vous aimez

LAVAL



Petite enfance

Les relais petite enfance de Laval Agglomération et Laval possèdent un large éventail de formules qui permettent de répondre aux attentes des parents et aux besoins des enfants de moins de 4 ans. Le choix se fait en fonction des besoins de votre enfant, de vos souhaits et des possibilités locales.

Le personnel des relais petite enfance sont à votre disposition pour vous conseiller :

- Relais petite enfance de Laval Agglomération : 02 43 02 77 66 - rpe@agglo-laval.fr
- Relais Petite enfance de Laval : 02 53 74 13 00 - rpe@agglo-laval.fr

[Prendre contact](#)

Vous cherchez une place en crèche ? Un assistant maternel ? Un centre de loisirs ? monenfant.fr, site gratuit des Allocations familiales, recense la quasi-totalité des structures d'accueil destinées aux enfants (crèche, centre de loisirs...), des services existants pour informer et accompagner les parents (lieu d'accueil enfants-parents, relais assistants maternels, service de médiation familiale...) mais aussi 75 % des assistants maternels actuellement en activité.

[Voir le site](#)

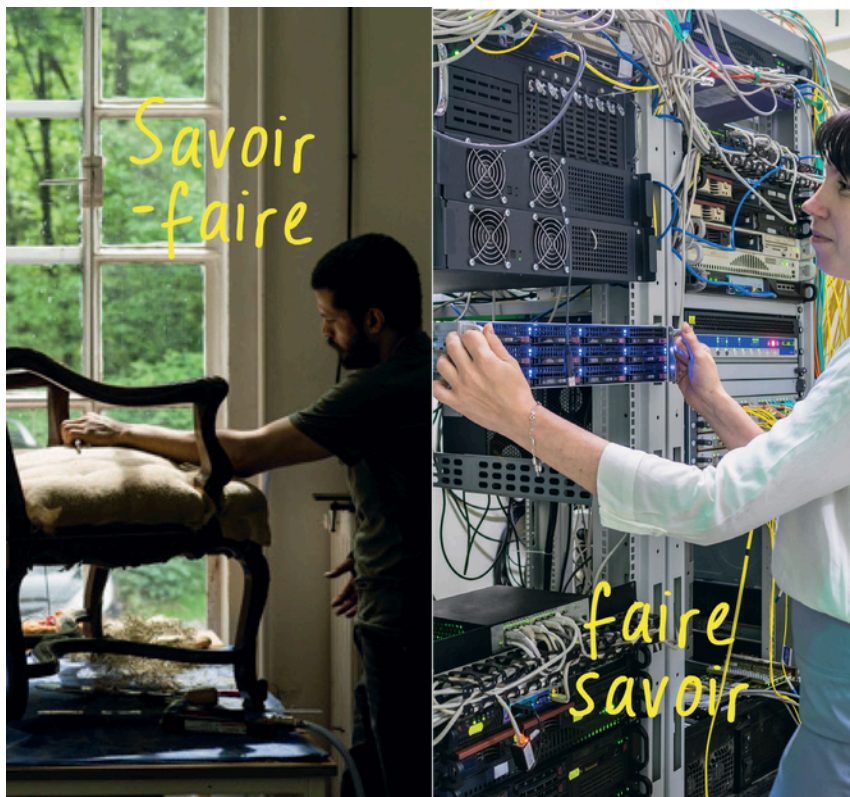
Votre santé

Si vous êtes nouveau dans la région et à la recherche d'un professionnel de santé, veuillez consulter le lien suivant :

[Annuaire santé](#)

Un job pour votre conjoint

LAVAL



Vous aimeriez en savoir plus sur le marché de l'emploi ou découvrir les opportunités adaptées à votre profil ? N'hésitez pas à contacter Sabrina Pierre !

Sabrina Pierre

Chargée de mission RH & Attractivité des compétences

06 32 98 49 09

sabrina.pierre@laval-economie.fr



Laval Emploi

Laval Emploi est un site web qui agrège les offres d'emploi du territoire. Une CVthèque est également intégrée pour signifier aux recruteurs que vous êtes en recherche d'emploi.

[Voir le site](#)



Espaces Emploi

Animés par des professionnels, les Espaces Emploi permettent d'être accompagné dans leur recherche d'emploi et d'obtenir des informations sur le marché de l'emploi, les entreprises locales ou les formations à venir.

[Voir le site](#)



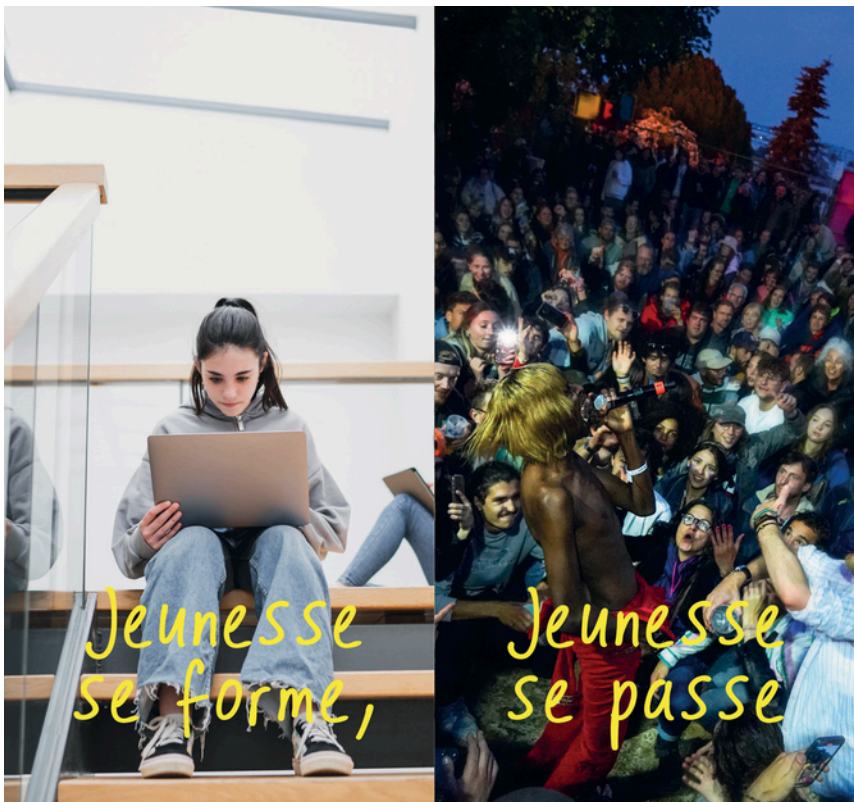
Working café

Chaque mois, un working café est organisé pour les conjoints. Lors de ce temps convivial d'échanges, vous bénéficierez d'une présentation du marché de l'emploi, ce qui vous permettra d'accélérer votre retour à l'emploi.



De la maternelle à la fac

LAVAL

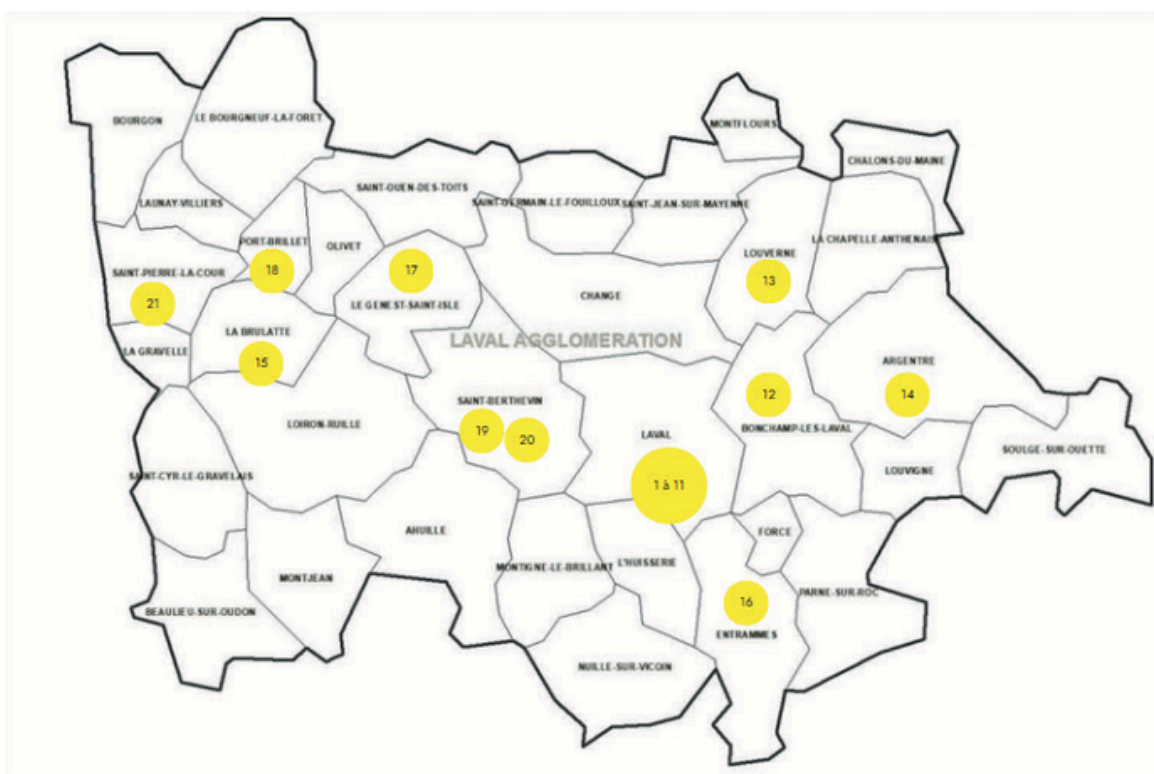


École maternelle public

petite section à la grande section

1	Ecole maternelle publique Elisabeth et Robert badinter	11 Boulevard Murat 53000 Laval	<u>Voir la fiche</u>
2	Ecole maternelle publique Françoise Dolto	Rue Charles Toutain 53000 Laval	<u>Voir la fiche</u>
3	Ecole maternelle publique Gérard Philipe	14 rue du 124e Régiment d'Infanterie 53000 Laval	<u>Voir la fiche</u>
4	Ecole maternelle publique Jacques Prévert	35 rue Magenta 53000 Laval	<u>Voir la fiche</u>
5	Ecole maternelle publique Jules Verne	121 boulevard Kellermann 53000 Laval	<u>Voir la fiche</u>
6	Ecole maternelle publique La Senelle	16 impasse de la Senelle 53000 Laval	<u>Voir la fiche</u>
7	Ecole maternelle publique Le Petit Prince	17 place Augustine Fouillée 53000 Laval	<u>Voir la fiche</u>
8	Ecole maternelle publique Louis Pergaud	19 rue de l'Ecole 53000 Laval	<u>Voir la fiche</u>
9	Ecole maternelle publique Marcel Pagnol	30 place de la Commune 53000 Laval	<u>Voir la fiche</u>
10	Ecole maternelle publique Michelet	43 rue Ambroise Paré 53810 Changé	<u>Voir la fiche</u>
11	Ecole maternelle publique Pauline Kergomard	62 rue de Nantes 53000 Laval	<u>Voir la fiche</u>
12	Ecole maternelle publique Bono campo	3 rue de la Perrière 53960 Bonchamp-lès-Laval	<u>Voir la fiche</u>
13	Ecole maternelle publique Jean de la Fontaine	15 rue Auguste Renoir 53950 Louverné	<u>Voir la fiche</u>
14	Ecole maternelle publique Les Dauphins	7 bis rue des Rochers 53210 Argentré	<u>Voir la fiche</u>
15	Ecole maternelle publique	Le bourg 53410 La Brûlatte	<u>Voir la fiche</u>
16	Ecole maternelle publique	1 Impasse de l'école 53260 Entrammes	<u>Voir la fiche</u>
17	Ecole maternelle publique Albert Jacquard	Rue Albert Jacquard 53940 Le Genest-Saint-Isle	<u>Voir la fiche</u>

18	Ecole maternelle publique	3 rue des Ecoles 53410 Port-Brillet	<u>Voir la fiche</u>
19	Ecole maternelle publique La Forêt	Rue de Vendée 53940 Saint-Berthevin	<u>Voir la fiche</u>
20	Ecole maternelle publique Le Lac	Avenue Saint Exupéry 53940 Saint-Berthevin	<u>Voir la fiche</u>
21	Ecole maternelle publique Jules Ferry	4 place du Maine 53410 Saint-Pierre-la-Cour	<u>Voir la fiche</u>



École élémentaire public

CP au CM2

1	Ecole élémentaire d'application Germaine Tillion	61 avenue Pierre de Coubertin 53000 Laval	<u>Voir la fiche</u>
2	Ecole élémentaire publique Alain Michelet	27 rue de l'Abbé Angot 53000 Laval	<u>Voir la fiche</u>
3	Ecole élémentaire publique Elisabeth et Robert Badinter	11 Boulevard Murat 53000 Laval	<u>Voir la fiche</u>
4	Ecole élémentaire publique Eugène Hairy	9 rue de Clermont 53000 Laval	<u>Voir la fiche</u>
5	Ecole élémentaire publique Françoise Dolto	29 boulevard Kellermann 53000 Laval	<u>Voir la fiche</u>
6	Ecole élémentaire publique Jacques Prévert	33 rue Magenta 53000 Laval	<u>Voir la fiche</u>
7	Ecole élémentaire publique Jules Verne	127 boulevard Kellermann 53000 Laval	<u>Voir la fiche</u>
8	Ecole élémentaire publique La Senelle	16 impasse de la Senelle 53000 Laval	<u>Voir la fiche</u>
9	Ecole élémentaire publique Louis Pergaud	19 rue de l'Ecole 53000 Laval	<u>Voir la fiche</u>
10	Ecole élémentaire publique Marcel Pagnol	Rue Vincent Auriol 53000 Laval	<u>Voir la fiche</u>
11	Ecole élémentaire publique Saint-Exupéry	37 place Augustine Fouillée 53000 Laval	<u>Voir la fiche</u>
12	Ecole élémentaire publique Victor Hugo	3 rue de la Providence 53000 Laval	<u>Voir la fiche</u>
13	Ecole élémentaire publique	9 rue de l'Ecole 53960 Bonchamp-lès-Laval	<u>Voir la fiche</u>
14	Ecole élémentaire publique Jean de la Fontaine	11 rue Auguste Renoir 53950 Louverné	<u>Voir la fiche</u>
15	Ecole élémentaire publique Albert Jacquart	3 rue Albert Jacquard 53940 Le Genest-Saint-Isle	<u>Voir la fiche</u>
16	Ecole élémentaire publique	25 rue de l'Oudon 53410 La Gravelle	<u>Voir la fiche</u>
17	Ecole élémentaire publique Le Chat Perché	Rue Jean Raty 53410 Port-Brillet	<u>Voir la fiche</u>

18 Ecole élémentaire publique La Forêt

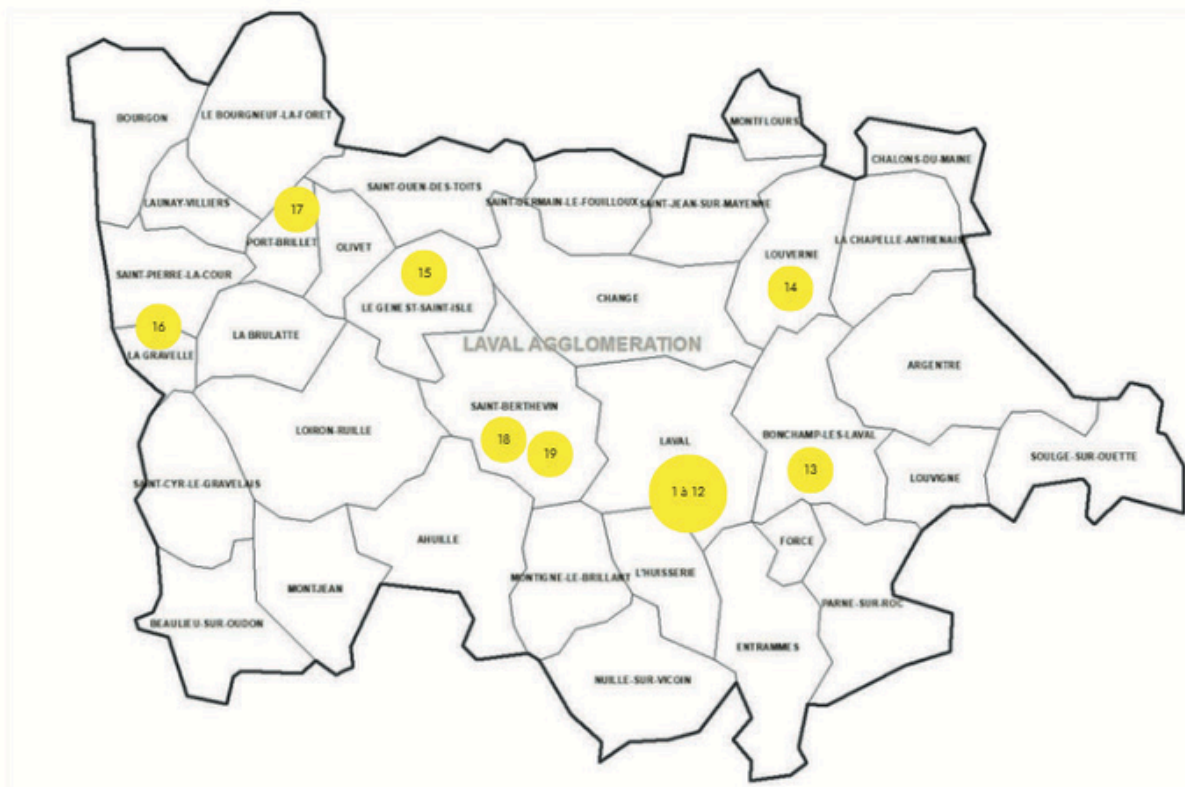
Rue de Vendée
53940 Saint-Berthevin

[Voir la fiche](#)

19 Ecole élémentaire publique Le Lac

60 avenue Saint-Exupéry
53940 Saint-Berthevin

[Voir la fiche](#)



École primaire public

petite section au CM2

1	Ecole primaire publique Charles Perrault	17 place Pasteur 53000 Laval	<u>Voir la fiche</u>
2	Ecole primaire publique Hilard	14 rue Marcel Cerdan 53000 Laval	<u>Voir la fiche</u>
3	Ecole primaire publique Thévalles	15 rue de la Commanderie 53000 Laval	<u>Voir la fiche</u>
4	Ecole primaire publique	Boulevard Saint Roch 53810 Changé	<u>Voir la fiche</u>
5	Ecole primaire publique Suzanne Sens	2 rue de l'Europe 53940 Ahuillé	<u>Voir la fiche</u>
6	Ecole primaire publique d'Argentré	7 bis rue des Rochers 53210 Argentré	<u>Voir la fiche</u>
7	Ecole primaire publique de l'Oudon	2 rue de l'étang LE BOURG 53320 Beaulieu-sur-Oudon	<u>Voir la fiche</u>
8	Ecole primaire publique Les Mille Mots	11 rue Saint-Gilles 53410 Le Bourgneuf-la-Forêt	<u>Voir la fiche</u>
9	Ecole primaire publique	1 Rue des Noyers 53470 Châlons-du-Maine	<u>Voir la fiche</u>
10	Ecole primaire publique	16 rue de Chalons du Maine 53950 La Chapelle-Anthenaise	<u>Voir la fiche</u>
11	Ecole primaire publique	92 rue de l'Ecole 53260 Entrammes	<u>Voir la fiche</u>
12	Ecole primaire publique Pierre Girard	Route de Bazougers 53260 Forcé	<u>Voir la fiche</u>
13	Ecole primaire publique	13 rue Jules Ferry 53320 Loiron-Ruillé	<u>Voir la fiche</u>
14	Ecole primaire publique Jean Moulin	4 rue Jean Moulin 53320 Loiron-Ruillé	<u>Voir la fiche</u>
15	Ecole primaire publique le Grand Pré	Place des Sports 53210 Louvigné	<u>Voir la fiche</u>
16	Ecole primaire publique Pablo Picasso	10 rue des Ecoles 53970 Montigné-le-Brillant	<u>Voir la fiche</u>
17	Ecole primaire publique	21 rue de Bretagne 53320 Montjean	<u>Voir la fiche</u>

École primaire privé

petite section au CM2

1	Ecole primaire privée Haute-Follis	91 rue Haute Follis 53000 Laval	<u>Voir la fiche</u>
2	Ecole primaire privée Immaculée-Conception	9 rue des Ridelleries 53000 Laval	<u>Voir la fiche</u>
3	Ecole primaire privée La Providence	40 rue du Mans 53000 Laval	<u>Voir la fiche</u>
4	Ecole primaire privée Notre-Dame d'Avesnières	62 boulevard du Pont d'Avesnières 53000 Laval	<u>Voir la fiche</u>
5	Ecole primaire privée Saint Jean-Baptiste de la Salle	29 boulevard Kellermann - 53000 Laval	<u>Voir la fiche</u>
6	Ecole primaire privée Saint Joseph	32 rue du 124e Régiment d'Infanterie 53000 Laval	<u>Voir la fiche</u>
7	Ecole primaire privée Sainte Marie	12 rue de la Gabelle 53000 Laval	<u>Voir la fiche</u>
8	Ecole primaire privée Saint Pierre	15 rue du Stade 53000 Laval	<u>Voir la fiche</u>
9	Ecole primaire privée Sainte Thérèse	71 rue de Bretagne 53000 Laval	<u>Voir la fiche</u>
10	Ecole primaire privée Nazareth	13 place de l'Eglise 53960 Bonchamp-lès-Laval	<u>Voir la fiche</u>
11	Ecole primaire privée Sainte Marie	64 rue de Bretagne 53940 Ahuillé	<u>Voir la fiche</u>
12	Ecole primaire privée Saint Cyr	2 route de Louvigne - 53210 Argentré	<u>Voir la fiche</u>
13	Ecole primaire privée Sacré-Coeur	13 rue des Chapelles - 53240 Saint-Germain-le-Fouilloux	<u>Voir la fiche</u>
14	Ecole primaire privée Sainte Marie	Route d'Andouille 53240 Saint-Jean-sur-Mayenne	<u>Voir la fiche</u>
15	Ecole primaire privée Saint Joseph	48 rue de Parné 53260 Entrammes	<u>Voir la fiche</u>
16	Ecole primaire privée Sainte Anne	11 rue du Vieux Château 53320 Montjean	<u>Voir la fiche</u>
17	Ecole primaire privée Saint Joseph	19 rue d'Anjou 53320 Loiron-Ruillé	<u>Voir la fiche</u>

18	Ecole primaire privée Saint Joseph	34 rue du Trianon 53410 Le Bourgneuf-la-Forêt	<u>Voir la fiche</u>
19	Ecole primaire privée Sainte Thérèse	4 impasse des Géranioms 53410 Saint-Ouën-des-Toits	<u>Voir la fiche</u>
20	Ecole primaire privée Saint Joseph	20 rue d'Anjou 53410 Bourgon	<u>Voir la fiche</u>
21	Ecole primaire privée Sainte Marie	32 rue de Bretagne 53810 Changé	<u>Voir la fiche</u>
22	Ecole primaire privée Saint François d'Assise	7 route de la Lucette 53940 Le Genest-Saint-Isle	<u>Voir la fiche</u>
23	Ecole primaire privée Sainte Jeanne d'Arc	96 avenue de la Libération 53940 Saint-Berthevin	<u>Voir la fiche</u>
24	Ecole primaire privée Sainte Marie	3 rue du Stade 53950 Louverné	<u>Voir la fiche</u>
25	Ecole primaire privée Notre-Dame	Rue Le Tourneurs du Val 53970 Nuillé-sur-Vicoin	<u>Voir la fiche</u>
26	Ecole primaire privée Sacré-Coeur	12 bis rue des Ecoles 53970 Montigné-le-Brillant	<u>Voir la fiche</u>
27	Ecole primaire privée Sainte Marie	Chemin de la Perrine 53970 L'Huisserie	<u>Voir la fiche</u>



Collège

public

1	Collège Alain Gerbault	4 rue Mortier 53000 Laval	<u>Voir la fiche</u>
2	Collège Fernand Puech	40 rue Crossardière 53000 Laval	<u>Voir la fiche</u>
3	Collège Emmanuel de Martonne	46 rue de la Fuye 53013 Laval	<u>Voir la fiche</u>
4	Collège Jacques Monod	27 boulevard Frédéric Chaplet 53014 Laval	<u>Voir la fiche</u>
5	Collège Jules Renard	16 rue Christian D'Elva 53021 Laval	<u>Voir la fiche</u>
6	Collège Pierre Dubois	71 rue Victor Boissel 53030 Laval	<u>Voir la fiche</u>
7	Collège de Misedon	Rue du 8 Mai 1945 53410 Port-Brillet	<u>Voir la fiche</u>

Collège

privé

1	Collège Immaculée Conception	15 rue Crossardière 53000 Laval	<u>Voir la fiche</u>
2	Collège Sainte-Thérèse	71 rue de Bretagne 53000 Laval	<u>Voir la fiche</u>
3	Collège Saint-Jean-Baptiste de La Salle	67 boulevard Kellermann 53030 Laval	<u>Voir la fiche</u>
4	Collège Notre Dame	21 Rue de Normandie 53410 St Pierre la Cour	<u>Voir la fiche</u>

Lycée

public

1	LEGTA de Laval	321 route de Saint-Nazaire - CS 81319 - 53013 Laval	<u>Voir la fiche</u>
2	Lycée Ambroise Paré	17 rue du Lycee - BP 71309 - 53013 Laval	<u>Voir la fiche</u>
3	Lycée Douanier Rousseau	7 rue des Archives - BP 11339 - 53013 Laval	<u>Voir la fiche</u>
4	Lycée professionnel Robert Buron	39 Av. Chanzy, - 53000 Laval	<u>Voir la fiche</u>
5	Lycée Réaumur	39 avenue Chanzy - BP 91329 - 53013 Laval	<u>Voir la fiche</u>
6	Lycée professionnel Gaston Lesnard	84 boulevard Volney - BP 1537 - 53015 Laval	<u>Voir la fiche</u>

Lycée

privé

1	Lycée de l'Immaculée Conception	15 rue Crossardière 53000 Laval	<u>Voir la fiche</u>
2	Lycée général et technologique privé d'Avesnières	51 rue d'Avesnières 53012 Laval	<u>Voir la fiche</u>
3	Lycée polyvalent Haute Follis	91 rue Haute-Follis 53001 Laval	<u>Voir la fiche</u>

Formations et enseignements supérieur

Découvrez le guide des formations supérieures en Mayenne

**Bouger, vibrer,
vous dépenser...**

LAVAL



Vie sportive

Retrouvez le listing complet des équipements sportifs et des associations sportives de Laval Agglomération :

En savoir plus

Associations

Retrouvez le listing complet des associations de Laval Agglomération :

En savoir plus

Les sorties en Mayenne

Musiques, spectacles, théâtre, concerts, expositions, cinéma, loisirs ... Découvrez toutes les sorties dans le département mayennais.

Sortir à Laval

Bouger en Mayenne

L'Agenda de Laval Tourisme

Profiter du Welcome Pack



Welcome pack

Une fois les valises posées, pas toujours facile de trouver ses repères dans un nouvel environnement. C'est pourquoi Laval Économie et Laval Tourisme ont imaginé ensemble le Welcome Pack : un kit pensé pour vous, pour vous accompagner dès vos premiers pas ici.

Remis sur demande par les entreprises du territoire, ce pack vous offre un accueil personnalisé et convivial, avec toutes les infos utiles pour faciliter votre installation et vous sentir rapidement à votre place.

1. Un tote bag pour bien démarrer

Le Welcome Pack contient des brochures, bons plans, idées sorties et quelques surprises pour vous aider à explorer votre nouvel environnement

2. Des rencontres pour tisser des liens

Tout au long de votre première année, vous serez invité(e) à participer à des événements mensuels organisés pour les nouveaux arrivants :

- Activités sportives et culturelles,
- Visites et découvertes du territoire,
- Moments conviviaux pour rencontrer d'autres personnes fraîchement installées.

Ces rendez-vous sont l'occasion idéale de mieux connaître Laval, de poser vos questions et de créer du lien localement

Besoin de plus d'informations ?

Contactez la team Attractivité composée de Cécile Hunaut de Laval Tourisme,
Carine Fortin, Sabrina Pierre & Cynthia Bréhin de Laval Économie !

02 43 49 86 00 - bienvenue.laval@laval-economie.fr

LAVAL

easy