



# Laval Économie

*Observatoire économique*

Novembre 2025



*Observatoire du territoire*

**Portrait de territoire**



# Fiche d'identité



**34**  
communes

**114 872**  
habitants

**695**  
km<sup>2</sup>

**+322**  
Habitants (en  
moyenne sur 6 ans)

## Habitants

**37%**  
Moins de 30 ans

**26%**  
Plus de 60 ans

## Méthodologie

**378**  
sociétés créées sur les  
12 derniers mois  
(278)

Chiffre pour Laval Agglomération

Chiffre moyen pour 94 établissements public de  
coopération intercommunale (EPCI) similaire à Laval  
Agglomération

Les données sont issues du Cadran un outil permettant de comparer des données Open Data entre territoires similaires. L'ensemble des sources se trouvent en fin de document.

La période des 12 derniers mois va de septembre 2024 à septembre 2025

# Économie

## Santé des sociétés

**378**

sociétés créées sur  
les 12 derniers mois  
(278)

**-15%**

Évolutions des  
sociétés créées  
(+7%)

**79%**

Sociétés créées il y a 5  
ans encore en activité  
(79%)

**437**

Sociétés radiées les 12  
derniers mois  
(172)

**-2%**

Évolutions des sociétés  
radiées  
(+6%)

Au cours des 12 derniers mois ce sont 378 sociétés qui ont été créées sur Laval Agglomération. Par rapport à des territoires similaires, c'est 36% de plus.

Cette évolution de sociétés créées est tout de même à la baisse (comparaison des 3 derniers mois et des 3 même mois l'année précédente) à la différence des autres agglomérations similaires.

79% des sociétés créées sont encore en activité 5 ans après leur création, ce qui est comparable à des agglomération de notre taille. Le nombre de sociétés radiées est tout de même important (même si cette évolution est aussi à la baisse). Cette tendance est différente aux autres territoires mais du fait que le volume de création n'est pas du même ordre la comparaison n'est pas forcément judicieuse.

Le territoire de Laval Agglomération reste un territoire qui crée des entreprises.



*La Grande Aventure Entreprendre*

# Économie

## Emploi

**2 458 €**

Salaire net moyen  
équivalent temps plein  
en 2022  
(2 347€)

**+ 502**

Emplois nets créés  
dans le secteur privé  
en 2024  
(+24)

**87%**

Taux de salariés  
en CDI  
(86%)

Laval Agglomération reste un territoire attractif en termes d'emploi, en témoigne le nombre d'emplois net créés dans le secteur privé, bien largement supérieur aux autres agglomérations de comparaison.

Sur 10 ans, les emplois ont évolué de plus de 5 000 entre 2013 et 2024.

## Demandeurs d'emploi

**5,5%**

Taux de chômage de la  
zone d'emploi de Laval  
au T2 2025  
(7,5%)

**42%**

Indemnisés depuis  
plus d'un an  
(45%)

**+7,6%**

Évolution  
annuelle  
(+3,6%)

Le territoire de Laval Agglomération reste un territoire attractif avec un taux de chômage plus faible que sur les autres territoires comparables. Cependant, un signe de tension apparaît avec l'évolution annuelle du nombre d'indemnisés.

## Établissements

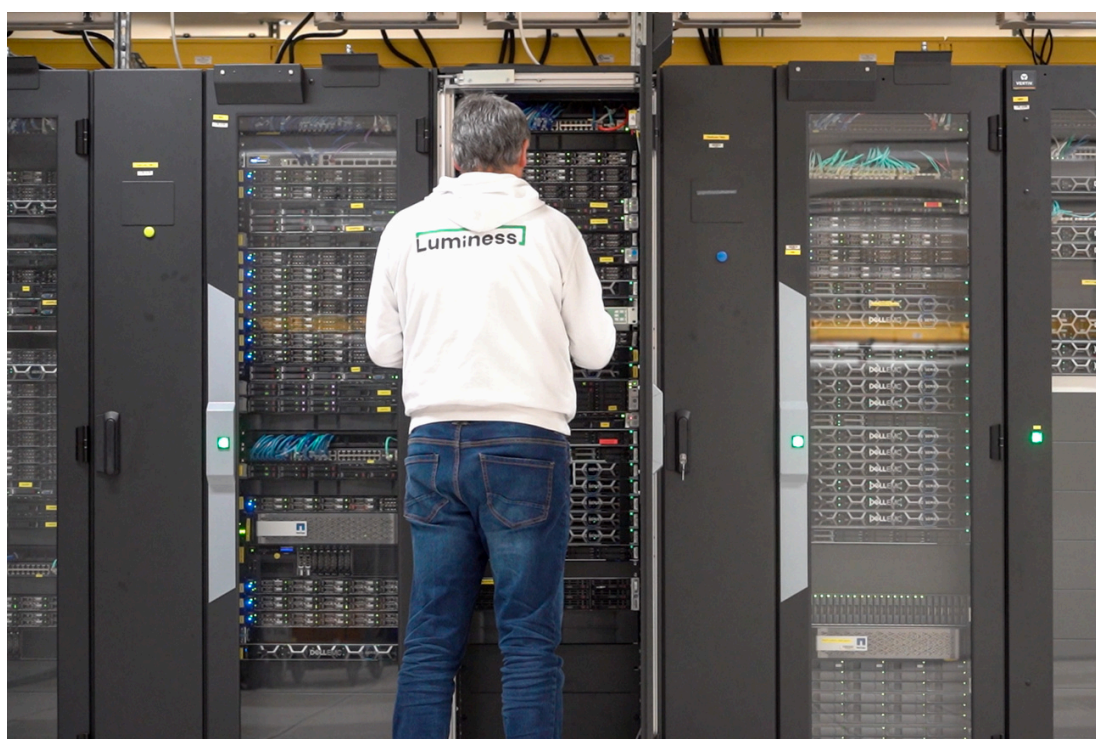
**3 524**

Établissements employeurs  
privés en 2024

Sur Laval Agglomération, les établissements ont augmenté de 8,1% en 10 ans. Cette augmentation s'est surtout faite depuis les 5 dernières années.

# Économie

Secteur des unités légales actives en 2022	Laval Agglomération	Mayenne	Pays de la Loire
Industrie	7,3%	9,3%	7,7%
Construction	8,3%	11,4%	11,2%
Commerce, transport, hébergement et restauration	23,5%	24%	21,7%
Information et communication	3,3%	2,4%	3,2%
Activités financières et assurance	7,6%	6,7%	5,7%
Activités immobilières	6,3%	7,2%	7,9%
Activités scientifiques et technologiques, activité de services administratifs	21,3%	16,5%	17,4%
Administration publique, enseignement, santé, action sociale	13%	12%	14,5%
Autres activités de services	9,4%	10,5%	10,7%



Luminess



# Tourisme - Loisirs - Culture

## Culture

**3**

Cinémas

(2)

**3**

Écoles de  
musique

(2)

**7**

Musées

(6)

**9**

Théâtres

(4)

**4**

Structures d'arts  
du spectacles

(2)

**17**

Bibliothèques

(11)

**6**

Librairies

(5)

Laval Agglomération est un territoire culturellement dynamique avec un nombre d'équipement supérieur aux autres territoires similaires

**114**

Restaurants

(125)

**77**

Cafés / Bars

(58)

En ce qui concerne la partie restauration - café - bars, Laval Agglomération est également bien doté (en particulier sur la partie cafés - bar).

C'est deux éléments sont importants pour l'accueil de nouveaux actifs sur notre territoire, en effet, à côté de la vie professionnelle, des équipements pour la vie personnelle est primordial.



*Les 3 Éléphants*

# Tourisme - Loisirs - Culture

## Accessibilité - Connectivité

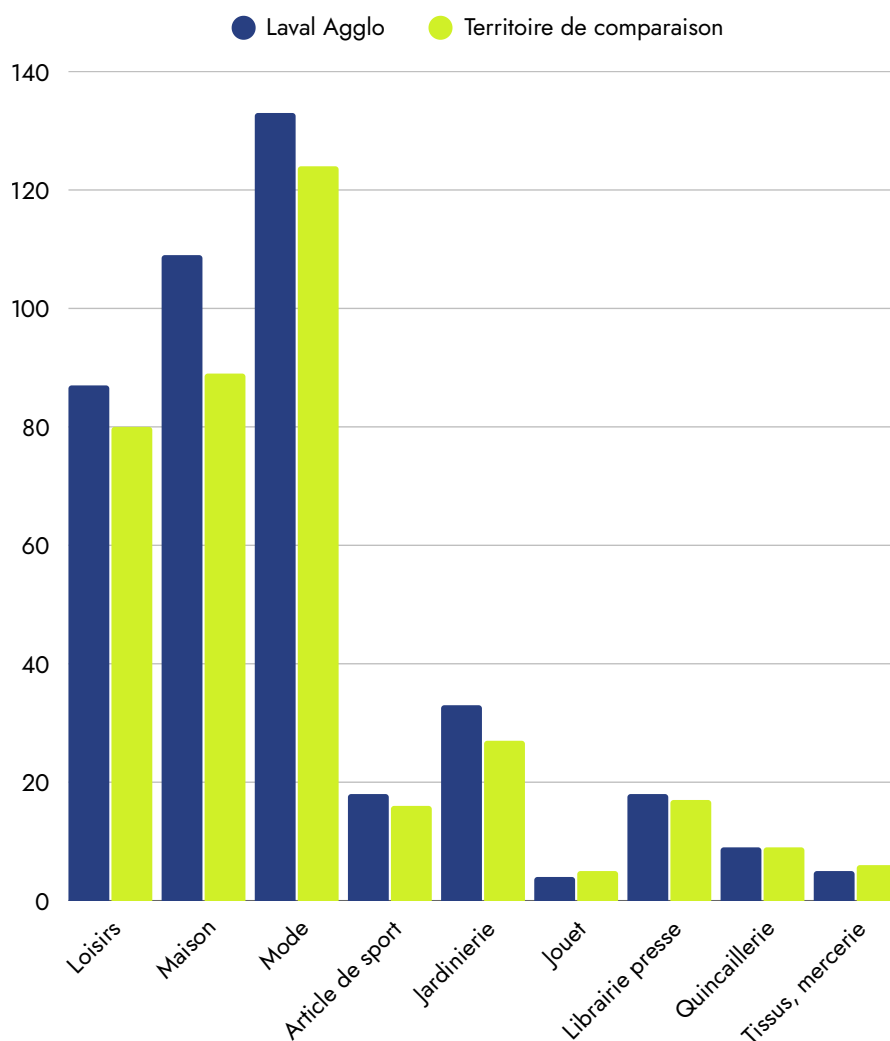
Laval Agglomération est un territoire bien connecté :

- Traversée de l'A81 (3h05 jusqu'à Paris, 1h05 jusqu'à Paris) ;
- 4 gares (1h10 de Paris) ;
- Présence d'un aéroport.

Sur notre territoire, 121 stations de recharge pour voitures électriques.

En ce qui concerne, la connexion du territoire, 25 antennes 4G/100km<sup>2</sup> sont comptabilisées, 11 antennes 5G/100km<sup>2</sup>

## Commerce



Le territoire de Laval Agglomération, connaît une bonne densité commerciale comparable à des territoires similaires.

Malgré la fermeture d'enseignes, le taux de densité commerciale reste importante. Le phénomène national est tout de même à la décroissance.

# Tourisme - Loisirs - Culture

## Hébergement de vacances

**22**

Hôtels

(20)

**826**

Chambres

(791)

**9**

Hôtels 3 étoiles  
ou plus

(10)

**60**

Emplacements de  
camping

(684)

**2**

Campings

(6)

Pour le secteur du tourisme, Laval Agglomération reste dans la moyenne des autres territoires en termes d'hôtels, de chambres et d'hôtels étoilés. En revanche, le nombre d'emplacement de camping est nettement inférieur.



Plan d'eau d'Argentré



# Vie locale

## Spécialiste de santé

**68**

Médecins  
généralistes

(80)

**53**

Chirurgiens  
dentistes

(54)

**9**

Ophtalmologistes

(11)

**436**

Autres  
spécialistes

(480)

Laval Agglomération connaît comme le reste du département un vrai sujet au niveau de l'attractivité médicale. En comparaison avec des agglomérations semblables, nous sommes dans la moyenne basse.

## Participation citoyenne

**2 903**

Associations  
actives

(2 637)

**100**

Associations  
créées (sur les 12  
derniers mois)

(94)

**39%**

Taux de  
participations aux  
élections municipales

(43%)

**78%**

Taux de participation  
aux élections  
législatives

(74%)

Le lien social est particulièrement développé sur Laval Agglomération, en témoigne le nombre d'associations actives (ainsi que le nombre d'association créées sur les 12 derniers mois)

## Immobilier

**1 927 €/m²**

Pour une maison en 2024

(1 836 €/m²)

**2 022 €/m²**

Pour un appartement en 2024

(1 775 €/m²)

**1 382**

Ventes immobilières  
en 2024

(1 177)

**45,27%**

Taxe foncière bâtie

(49,29%)

En ce qui concerne l'immobilier, Laval Agglomération est un peu plus cher que des territoires comparables. Ceci vient d'une demande importante.

# Conclusion

Laval Agglomération, en comparaison à d'autres territoire, a des points forts, il faut notamment citer l'économie en termes d'emplois, de sociétés créées (à mettre tout de même en parallèle aux sociétés radiées). La culture est aussi un atout et bien développé sur le territoire de Laval Agglomération.



*La rivière Mayenne*

# Glossaire

## Sources :

- Santé des sociétés : Infogreffe
- Accessibilité : OpenStreetMap, SNCF, STIF
- Emploi : INSEE , DARES, Urssaf, BPE
- Loisirs touristiques : BPE, OpenStreetMap
- Commerce : BPE
- Social et santé : BPE, Ministère de l'intérieur, Ministère de l'intérieur, Ministère de l'intérieur
- Immobilier : Ministère de l'économie, des finances et de la relance, Ministère de l'économie, des finances et de la relance, Caisse des dépôts, Ministère de la Transition écologique





***Réalisation***

Laval Économie

Clément Julliot

**Contact**

**Laval Économie**

18 Place de la Gare

53 000 Laval

[contact@laval-economie.fr](mailto:contact@laval-economie.fr)



Retrouvez les actualités de Laval  
Économie sur le site et en vous  
abonnant à la Newsletter mensuelle