

ZI des Touches

| Étiquettes de lignes | Nombre de locaux d'activité |
|---|-----------------------------|
| Occupé | 181 |
| Vacant (ou occupé par des entreprises ne payant pas la CFE) | 9 |
| Total général | 188 |

Le taux de vacance est de 5%

État parcellaire des unités foncières comportant la surface de chaque unité foncière et l'identification du propriétaire ainsi que l'identification des occupants de la zone d'activité

| Parcelle | Contenance Parcelle | Nature Occupation | Occupant |
|---------------|---------------------|-------------------|----------------|
| CHANGE AO0090 | 3908 | OCCUPE | Grassin decors |
| CHANGE AO0090 | 3908 | OCCUPE | Bureau Vallée |
| CHANGE AO0017 | 12284 | OCCUPE | Ibis |
| CHANGE AO0017 | 12284 | OCCUPE | Formule1 |
| CHANGE AO0089 | 1088 | OCCUPE | L'envol |
| CHANGE AO0037 | 3202 | OCCUPE | Autosur |
| CHANGE AO0037 | 3202 | OCCUPE | CSAG53 |
| CHANGE AO0078 | 1924 | OCCUPE | Maine Bobinage |
| CHANGE AO0100 | 13997 | OCCUPE | New Loop |
| CHANGE AO0100 | 13997 | OCCUPE | Decostyl |
| LAVAL AP0445 | 3636 | OCCUPE | Levrard |
| LAVAL AP0280 | 4587 | OCCUPE | Rexel |
| LAVAL AP0280 | 4587 | OCCUPE | Estaca |
| CHANGE AO0077 | 1275 | OCCUPE | Prolum |
| LAVAL AP0630 | 9115 | OCCUPE | Brio |
| CHANGE AO0101 | 5543 | OCCUPE | San elevage |
| CHANGE AO0034 | 4098 | OCCUPE | Sefi |

| Parcelle | Contenance Parcelle | Nature Occupation | Occupant |
|---------------|---------------------|-------------------|---|
| CHANGE AO0096 | 3259 | OCCUPE | Audi |
| LAVAL AP0164 | 1390 | OCCUPE | Blanchisserie du Maine |
| CHANGE AO0029 | 6056 | OCCUPE | Frans Bonhomme |
| CHANGE AO0073 | 1376 | OCCUPE | Contrôle technique automobile |
| LAVAL AP0317 | 2414 | Vacant* | |
| LAVAL AP0315 | 2500 | OCCUPE | BI Creation |
| LAVAL AP0315 | 2500 | OCCUPE | Dsh moteurs |
| LAVAL AP0252 | 7342 | OCCUPE | Au vide grenier |
| LAVAL AP0252 | 7342 | OCCUPE | Orange bleue |
| LAVAL AP0252 | 7342 | OCCUPE | A la part |
| LAVAL AP0247 | 20027 | OCCUPE | Skoda Seat Cupra |
| LAVAL AP0247 | 20027 | OCCUPE | Société BAL Groupe Lucas (Safil, SGGB, LSP) |
| LAVAL AP0318 | 6600 | OCCUPE | Trigano |
| LAVAL AP0321 | 10266 | OCCUPE | Trm |
| CHANGE AO0028 | 4688 | OCCUPE | Aubry paysage |
| CHANGE AO0065 | 2358 | Vacant* | LOCAUX |
| LAVAL AP0613 | 1688 | OCCUPE | Maison |
| CHANGE AO0026 | 2331 | OCCUPE | Loxam |
| CHANGE AO0120 | 2877 | OCCUPE | DBS Automobiles |
| LAVAL AP0554 | 7670 | OCCUPE | France élévateur |
| LAVAL AP0316 | 2500 | OCCUPE | Orexad Brammer |
| CHANGE AO0121 | 2356 | OCCUPE | Sonepar |
| LAVAL AP0319 | 2500 | OCCUPE | Me2i |
| LAVAL AP0319 | 2500 | OCCUPE | Fbcr |
| LAVAL AP0319 | 2500 | OCCUPE | Lupus electro |
| LAVAL AP0314 | 2414 | VACANT* | |
| LAVAL AP0392 | 3307 | OCCUPE | Trm |

| Parcelle | Contenance Parcelle | Nature Occupation | Occupant |
|---------------|---------------------|-------------------|--------------------------------|
| LAVAL AP0515 | 2930 | OCCUPE | Laval agglomération |
| LAVAL AP0594 | 2636 | OCCUPE | Blanchisserie du Maine |
| LAVAL AP0399 | 3262 | VACANT* | |
| LAVAL AP0399 | 3262 | OCCUPE | Fluiconnecto by manuli |
| LAVAL AP0324 | 6600 | OCCUPE | Laval Agglomération |
| LAVAL AP0324 | 6600 | OCCUPE | Cuisine centrale |
| LAVAL AP0400 | 2291 | OCCUPE | AS24 |
| LAVAL AP0602 | 866 | OCCUPE | Maison |
| LAVAL AP0168 | 3760 | OCCUPE | Blanchisserie du Maine |
| LAVAL AP0432 | 2629 | OCCUPE | Maine Baches |
| LAVAL AR0253 | 7781 | OCCUPE | garage beucher |
| LAVAL AP0565 | 1808 | OCCUPE | Yess électrique |
| LAVAL AR0031 | 9410 | OCCUPE | adn |
| LAVAL AO0177 | 2574 | OCCUPE | Total Énergies |
| LAVAL AP0322 | 2446 | OCCUPE | Aa+ électricité |
| LAVAL AP0323 | 2500 | OCCUPE | Salut Gougeon Coutard |
| LAVAL AP0394 | 11446 | OCCUPE | Trm |
| CHANGE AO0127 | 0 | OCCUPE | Foirail |
| LAVAL AP0596 | 23034 | OCCUPE | Orange |
| LAVAL AP0596 | 23034 | OCCUPE | Penet |
| CHANGE AO0113 | 34883 | OCCUPE | Centre technique municipal |
| LAVAL AP0426 | 3500 | OCCUPE | Menuiserie Lancelin & Arcoplac |
| LAVAL AP0612 | 952 | OCCUPE | Hfp |
| LAVAL AP0312 | 34366 | OCCUPE | Saica pack |
| LAVAL AP0390 | 17384 | OCCUPE | SNV |
| CHANGE AO0081 | 3503 | OCCUPE | Europcar |
| LAVAL AP0397 | 2451 | OCCUPE | Les Touch' gourmandes |
| LAVAL AP0233 | 5432 | OCCUPE | Buron Tereva |

| Parcelle | Contenance Parcelle | Nature Occupation | Occupant |
|---------------|---------------------|-------------------|--|
| CHANGE AO0087 | 2959 | VACANT* | |
| LAVAL AP0304 | 3403 | OCCUPE | Wurth |
| LAVAL AP0370 | 11736 | OCCUPE | S.M.V.I Volvo |
| LAVAL AP0603 | 1306 | OCCUPE | Boullier |
| CHANGE AO0041 | 8725 | OCCUPE | Eiffage |
| LAVAL AP0555 | 17747 | VACANT* | |
| LAVAL AP0262 | 1544 | OCCUPE | Laval Agglomération |
| LAVAL AP0570 | 6950 | OCCUPE | Alt |
| LAVAL AP0332 | 2777 | OCCUPE | Agir Graphic |
| LAVAL AP0453 | 1758 | OCCUPE | Renault pro + |
| LAVAL AP0469 | 8557 | OCCUPE | Foi 53 Ferron |
| LAVAL AP0501 | 3540 | OCCUPE | LVR et Lucas Laval : facturation en direct |
| LAVAL AP0590 | 979 | OCCUPE | TCI |
| LAVAL AP0591 | 939 | OCCUPE | Lgp (demenagement) |
| LAVAL AR0255 | 17428 | OCCUPE | Level |
| LAVAL AP0281 | 11319 | OCCUPE | Sef |
| LAVAL AP0331 | 987 | OCCUPE | Easycom |
| LAVAL AP0135 | 22876 | OCCUPE | Thermique charpentier tereva |
| LAVAL AP0135 | 22876 | OCCUPE | OMC |
| LAVAL AP0135 | 22876 | OCCUPE | NEGOSOLAR |
| LAVAL AP0135 | 22876 | OCCUPE | INEO |
| LAVAL AP0245 | 4017 | OCCUPE | Todd |
| LAVAL AP0245 | 4017 | OCCUPE | Btm |
| LAVAL AP0471 | 2365 | OCCUPE | Boucles de la Mayenne |
| LAVAL AP0471 | 2365 | OCCUPE | Lucas Reha, Mayenne bâtiment |
| LAVAL AP0273 | 12141 | OCCUPE | Cedeo |
| LAVAL AP0264 | 2420 | OCCUPE | Sevm |
| CHANGE AO0102 | 961 | OCCUPE | Bergère énergies |

| Parcelle | Contenance Parcelle | Nature Occupation | Occupant |
|---------------|---------------------|-------------------|---|
| LAVAL AP0194 | 908 | OCCUPE | Maison |
| CHANGE AO0024 | 6390 | OCCUPE | Beauplet |
| LAVAL AP0600 | 6614 | OCCUPE | Cezam |
| LAVAL AP0600 | 6614 | OCCUPE | Foussier |
| LAVAL AP0600 | 6614 | OCCUPE | Exim |
| LAVAL AP0600 | 6614 | OCCUPE | DCP Groupe PPC |
| LAVAL AP0562 | 6737 | OCCUPE | Blanchisserie du maine |
| LAVAL AP0220 | 2170 | OCCUPE | Blanchisserie du Maine |
| LAVAL AO0193 | 1931 | OCCUPE | Nissan |
| LAVAL AP0140 | 6134 | OCCUPE | GROUPE SETIN |
| LAVAL AP0140 | 6134 | OCCUPE | FARAL |
| LAVAL AP0428 | 1818 | OCCUPE | Entrepôt |
| LAVAL AP0522 | 7321 | OCCUPE | Dechetterie |
| LAVAL AP0429 | 1032 | OCCUPE | Maison |
| LAVAL AP0167 | 4111 | OCCUPE | Energie + 53 |
| LAVAL AP0581 | 5521 | OCCUPE | Association Emmaus 53 et du Castelbrillantais |
| LAVAL AP0222 | 1900 | OCCUPE | Pommerai market |
| LAVAL AP0222 | 1900 | OCCUPE | Boulangerie Ange |
| LAVAL AP0222 | 1900 | OCCUPE | Escape game53 |
| LAVAL AP0139 | 5980 | OCCUPE | OUEST BOISSONS |
| LAVAL AP0634 | 4721 | OCCUPE | Village |
| LAVAL AP0619 | 12107 | OCCUPE | stockage + placette de retournement Beauplet |
| LAVAL AP0179 | 4931 | OCCUPE | FELJAS & MASSON |
| LAVAL AP0629 | 5319 | OCCUPE | NPH |
| LAVAL AP0629 | 5319 | OCCUPE | Atmos propreté |
| LAVAL AP0142 | 4447 | OCCUPE | Mayenne habitat |
| LAVAL AP0142 | 4447 | OCCUPE | Fermeture pro |

| Parcelle | Contenance Parcelle | Nature Occupation | Occupant |
|---------------|---------------------|-------------------|--------------------------------|
| LAVAL AP0142 | 4447 | OCCUPE | Logista Hometech |
| LAVAL AP0458 | 609 | OCCUPE | Maison |
| LAVAL AP0143 | 2007 | OCCUPE | Jourdaniere |
| LAVAL AP0143 | 2007 | OCCUPE | r hydrau |
| LAVAL AP0618 | 8371 | OCCUPE | meduane habitat |
| LAVAL AP0539 | 10877 | OCCUPE | saica pack |
| LAVAL AP0114 | 6211 | OCCUPE | Faral automotive |
| LAVAL AP0115 | 13040 | OCCUPE | Maison bientôt detruite |
| LAVAL AP0115 | 13040 | OCCUPE | Prolians Beauplet Languille |
| LAVAL AP0136 | 10346 | OCCUPE | oger |
| LAVAL AP0465 | 18574 | OCCUPE | Transdev stao |
| LAVAL AP0540 | 13329 | OCCUPE | Negosolar |
| LAVAL AP0163 | 2575 | VACANT* | |
| LAVAL AP0576 | 1314 | OCCUPE | Sicarbu |
| LAVAL AP0548 | 4915 | VACANT* | |
| LAVAL AP0548 | 4915 | OCCUPE | L'entrepôt destockage |
| LAVAL AP0223 | 4500 | OCCUPE | Heppner |
| LAVAL AP0628 | 9008 | OCCUPE | buffet |
| LAVAL AP0265 | 10966 | OCCUPE | Smec |
| CHANGE AO0022 | 5276 | OCCUPE | Prolians Beauplet Languille |
| LAVAL AP0575 | 23263 | OCCUPE | terrena |
| LAVAL AP0209 | 4701 | OCCUPE | DPD |
| LAVAL AP0286 | 503 | OCCUPE | Maison |
| LAVAL AP0206 | 2980 | OCCUPE | 2pa |
| LAVAL AP0213 | 1803 | OCCUPE | Axa prevoyance |
| LAVAL AP0213 | 1803 | OCCUPE | Lb courtage |
| LAVAL AP0545 | 4796 | OCCUPE | Qualiane |
| LAVAL AP0284 | 442 | OCCUPE | Maison |

| Parcelle | Contenance Parcelle | Nature Occupation | Occupant |
|--------------|---------------------|-------------------|----------------------------|
| LAVAl AP0216 | 320 | OCCUPE | Eglise |
| LAVAl AP0583 | 3060 | OCCUPE | Laval box |
| LAVAl AP0204 | 1368 | OCCUPE | Lgp futur lieu |
| LAVAl AP0218 | 1110 | OCCUPE | Maison |
| LAVAl AP0205 | 2324 | OCCUPE | EMB |
| LAVAl AP0344 | 2258 | OCCUPE | Menuiserie Colas |
| LAVAl AP0193 | 1773 | OCCUPE | Maison |
| LAVAl AP0269 | 989 | OCCUPE | JAN |
| LAVAl AO0040 | 2681 | OCCUPE | Secours populaire Français |
| LAVAl AO0040 | 2681 | OCCUPE | Art'elec |
| LAVAl AO0040 | 2681 | OCCUPE | Stpl |
| LAVAl AP0572 | 1398 | OCCUPE | Atmeco |
| LAVAl AP0572 | 1398 | OCCUPE | Crossfit skali |
| LAVAl AP0574 | 1586 | OCCUPE | Maison |
| LAVAl AP0238 | 6991 | OCCUPE | Edycem |
| LAVAl AP0308 | 3219 | OCCUPE | Activité sans affichage |
| LAVAl AP0191 | 1301 | OCCUPE | Maison |
| LAVAl AP0237 | 18436 | OCCUPE | Passenaud |
| LAVAl AP0498 | 3360 | OCCUPE | Mosqué |
| LAVAl AP0544 | 5767 | OCCUPE | Point P |
| LAVAl AP0564 | 6653 | OCCUPE | Socamont |
| LAVAl AP0504 | 1605 | OCCUPE | faral automotive |
| LAVAl AO0045 | 4172 | OCCUPE | Volkswagen |
| LAVAl AP0386 | 6060 | OCCUPE | Stpo |
| LAVAl AP0307 | 2615 | OCCUPE | Transports Beucher |
| LAVAl AP0253 | 818 | OCCUPE | Engie |
| LAVAl AP0303 | 10010 | OCCUPE | Theseo |
| LAVAl AP0172 | 35770 | OCCUPE | Valeo |

| Parcelle | Contenance Parcelle | Nature Occupation | Occupant |
|--------------|---------------------|-------------------|---------------------|
| LAVAL AP0398 | 2760 | OCCUPE | Adapei 53 |
| LAVAL AP0610 | 3093 | OCCUPE | Pum |
| LAVAL AP0092 | 0 | OCCUPE | Fournil des Anneaux |
| LAVAL AP0560 | 20810 | OCCUPE | Terrena |
| LAVAL AP0314 | 2414 | VACANT* | |

*vacant ou non soumis à la CFE (association, organisme public, microentreprise)



| | |
|--|-------------------------------|
| | Occupé (ou parcelle non bâti) |
| | Vacant |

ZA des Glatinés

| Étiquettes de lignes | Nombre de locaux d'activités | Etat des lieux des bâtiments sur site (m ²) |
|----------------------|------------------------------|---|
| Occupé | 2 | 6 093 |
| Total général | 2 | 6 093 |

Le taux de vacance est de 0%

État parcellaire des unités foncières comportant la surface de chaque unité foncière et l'identification du propriétaire ainsi que l'identification des occupants de la zone d'activité

| Parcelle | Contenance parcelle | Nature occupation | Occupant | Surface réelle |
|---------------------------------|---------------------|-------------------|-------------------------|----------------|
| (GENEST-SAINT-ISLE (LE)) A 0952 | 23 412 | Occupé | SOCIETE FINANCIERE STSM | 0 |
| (GENEST-SAINT-ISLE (LE)) A 0158 | 6 670 | Occupé | PORSOLT SAS | 6 093 |



| | |
|---|-------------------------------|
| ■ | Occupé (ou parcelle non bâti) |
| ■ | Vacant |

ZA de la Vallée Verte

| Étiquettes de lignes | Nombre de locaux d'activités | Etat des lieux des bâtiments sur site (m ²) |
|---|------------------------------|---|
| Occupé | 6 | 3 396 |
| Vacant (ou occupé par des entreprises ne payant pas la CFE) | 1 | 650 |
| Total général | 7 | 4 046 |



Le taux de vacance est de 14%

État parcellaire des unités foncières comportant la surface de chaque unité foncière et l'identification du propriétaire ainsi que l'identification des occupants de la zone d'activité

| Parcelle | Contenance parcelle | Nature occupation | Occupant | Surface réelle |
|----------------------------------|---------------------|-------------------|------------------------|----------------|
| (GENEST-SAINT-ISLE (LE)) AC 0262 | 5 692 | Occupé | LAUNAY FENETRES | 0 |
| (GENEST-SAINT-ISLE (LE)) AC 0134 | 25 | Occupé | ELECTRICITE DE FRANCE | 0 |
| (GENEST-SAINT-ISLE (LE)) AC 0136 | 1 486 | Occupé | ENEDIS | 0 |
| (GENEST-SAINT-ISLE (LE)) AC 0132 | 3 531 | Occupé | STEP CONCEPT | 1 986 |
| (GENEST-SAINT-ISLE (LE)) AC 0136 | 1 486 | Vacant* | | 650 |
| (GENEST-SAINT-ISLE (LE)) AC 0135 | 1 189 | Occupé | ALLIANCE FROID CUISINE | 160 |
| (GENEST-SAINT-ISLE (LE)) AC 0133 | 3 394 | Occupé | STEP CONCEPT | 1 250 |

*vacant ou non soumis à la CFE (association, organisme public, microentreprise)



| | |
|---|-------------------------------|
|  | Occupé (ou parcelle non bâti) |
|  | Vacant |

ZA du Tertre

| Étiquettes de lignes | Nombre de locaux d'activités | Etat des lieux des bâtiments sur site (m ²) |
|----------------------|------------------------------|---|
| Occupé | 1 | 250 |
| Total général | 1 | 250 |

Le taux de vacance est de 0%

État parcellaire des unités foncières comportant la surface de chaque unité foncière et l'identification du propriétaire ainsi que l'identification des occupants de la zone d'activité

| Parcelle | Contenance parcelle | Nature occupation | Occupant | Surface réelle |
|-------------------------|---------------------|-------------------|----------|----------------|
| (HUISSERIE (L')) C 0888 | 1 473 | Occupé | ADPL | 250 |



| | |
|---|-------------------------------|
| ■ | Occupé (ou parcelle non bâti) |
| ■ | Vacant |

ZA de l'Aubépin

| Étiquettes de lignes | Nombre de locaux d'activités | Etat des lieux des bâtiments sur site (m ²) |
|---|------------------------------|---|
| Occupé | 15 | 10 115 |
| Vacant (ou occupé par des entreprises ne payant pas la CFE) | 3 | 479 |
| Total général | 18 | 10 594 |

Le taux de vacance est de 17%

État parcellaire des unités foncières comportant la surface de chaque unité foncière et l'identification du propriétaire ainsi que l'identification des occupants de la zone d'activité

| Parcelle | Contenance parcelle | Nature occupation | Occupant | Surface réelle |
|--------------------------|---------------------|-------------------|-------------------------------------|----------------|
| (HUISSERIE (L')) AO 0255 | 2 119 | Occupé | BALIDAS PHILIPPE | 331 |
| (HUISSERIE (L')) AO 0010 | 1 749 | Vacant* | | 354 |
| (HUISSERIE (L')) AO 0010 | 1 749 | Vacant* | | 25 |
| (HUISSERIE (L')) AO 0012 | 3 362 | Occupé | GARAGE LOCHARD | 575 |
| (HUISSERIE (L')) AO 0379 | 4 066 | Occupé | LES DEMOISELLES DE LAVAL | 1 261 |
| (HUISSERIE (L')) AO 0368 | 1 944 | Occupé | AUTOMOBILES COULANGE | 2 275 |
| (HUISSERIE (L')) AO 0262 | 3 000 | Occupé | SARL AU PALAIS DE LA MER | 717 |
| (HUISSERIE (L')) AO 0232 | 3 906 | Occupé | COUVERTURE-CHARPENTE GEORGEAULT | 425 |
| (HUISSERIE (L')) AO 0254 | 1 697 | Occupé | SOL 2000 | 19 |
| (HUISSERIE (L')) AO 0002 | 4 009 | Occupé | SARL HOUSSIN SAMUEL | 337 |
| (HUISSERIE (L')) AO 0300 | 469 | Occupé | IMPRIMERIE TROHEL | 181 |
| (HUISSERIE (L')) AO 0253 | 1 995 | Occupé | SARL ISOLATION CONFORT DE L HABITAT | 1 217 |
| (HUISSERIE (L')) AO 0011 | 2 058 | Occupé | GARAGE TIREHOTE | 1 219 |
| (HUISSERIE (L')) AO 0251 | 519 | Occupé | MARAIS JACKY | 288 |
| (HUISSERIE (L')) AO 0271 | 2 364 | Vacant* | | 100 |
| (HUISSERIE (L')) AO 0263 | 2 000 | Occupé | DELAHAIE BRUNO | 310 |

| Parcelle | Contenance parcelle | Nature occupation | Occupant | Surface réelle |
|--------------------------|---------------------|-------------------|-------------|----------------|
| (HUISSERIE (L')) AO 0007 | 4 174 | Occupé | GLM FASHION | 780 |
| (HUISSERIE (L')) AO 0190 | 14 828 | Occupé | AUBEDIS | 180 |

*vacant ou non soumis à la CFE (association, organisme public, microentreprise)



| | |
|--|-------------------------------|
| | Occupé (ou parcelle non bâti) |
| | Vacant |

ZA du Grand Chemin

| Étiquettes de lignes | Nombre de locaux d'activités | Etat des lieux des bâtiments sur site (m ²) |
|---|------------------------------|---|
| Occupé | 10 | 2 648 |
| Vacant (ou occupé par des entreprises ne payant pas la CFE) | 4 | 872 |
| Total général | 14 | 3 520 |

Le taux de vacance est de 29%

État parcellaire des unités foncières comportant la surface de chaque unité foncière et l'identification du propriétaire ainsi que l'identification des occupants de la zone d'activité

| Parcelle | Contenance parcelle | Propriétaire n°1 | Nature occupation | Occupant | Surface réelle |
|--------------------------|---------------------|--|-------------------|---|----------------|
| (HUISSERIE (L')) AO 0018 | 1 356 | BESNIER YVAN JEAN-PIERRE PAUL | Occupé | KONICA MINOLTA BUSINESS SOLUTIONS CENTRE LOIRE | 105 |
| (HUISSERIE (L')) AO 0018 | 1 356 | BESNIER YVAN JEAN-PIERRE PAUL | Vacant* | | 80 |
| (HUISSERIE (L')) AO 0018 | 1 356 | BESNIER YVAN JEAN-PIERRE PAUL | Occupé | METALBY | 80 |
| (HUISSERIE (L')) AO 0267 | 570 | CHAGNEAU JOEL LOUIS MARIN RENE | Occupé | HC-MO | 168 |
| (HUISSERIE (L')) AO 0028 | 3 664 | CLAVREUL MAURICE PIERRE LEON DIDIER | Occupé | JCDECAUX FRANCE | 317 |
| (HUISSERIE (L')) AO 0019 | 1 085 | COUEFFE REGIS RENE GERARD | Occupé | SOL 2000 | 299 |
| (HUISSERIE (L')) AO 0017 | 1 348 | DU GRAND CHEMIN | Vacant* | | 587 |
| (HUISSERIE (L')) AO 0017 | 1 348 | DU GRAND CHEMIN | Occupé | M DUPREY JEROME GILLES ROBERT | 431 |
| (HUISSERIE (L')) AO 0027 | 26 | ENEDIS | Occupé | ENEDIS | 0 |
| (HUISSERIE (L')) AO 0375 | 660 | HABRIKI | Occupé | M COULANGE THIBAUD GUILLAUME | 245 |
| (HUISSERIE (L')) AO 0268 | 1 321 | LE GRAND AUBEPIN | Occupé | FRANCOIS CAPPONI | 333 |
| (HUISSERIE (L')) AO 0013 | 3 034 | SCI PETILLE | Occupé | L'ATELIER DU FERMENT | 670 |
| (HUISSERIE (L')) AO 0025 | 1 504 | SIROU-LAISY PATRICK PAUL RAYMOND | Vacant* | | 150 |
| (HUISSERIE (L')) AO 0029 | 605 | TOUPLIN RENE EUGENE JEAN LUCIEN | Vacant* | | 55 |

*vacant ou non soumis à la CFE (association, organisme public, microentreprise)



| | |
|--|-------------------------------|
| | Occupé (ou parcelle non bâti) |
| | Vacant |

ZA des Roches

| Étiquettes de lignes | Nombre de locaux d'activités | Etat des lieux des bâtiments sur site (m ²) |
|----------------------|------------------------------|---|
| Occupé | 4 | 6 186 |
| Total général | 4 | 6 186 |

Le taux de vacance est de 0%

État parcellaire des unités foncières comportant la surface de chaque unité foncière et l'identification du propriétaire ainsi que l'identification des occupants de la zone d'activité

| Parcelle | Contenance parcelle | Nature occupation | Occupant | Surface réelle |
|-------------------------------|---------------------|-------------------|------------------------------|----------------|
| (LOIRON-RUILLE) 194 C 1104 | 3 994 | Occupé | BARRAIS | 3 012 |
| (LOIRON-RUILLE) 194 C 1102 | 4 003 | Occupé | ATELIER BOIS ET STRUCTURE | 840 |
| (LOIRON-RUILLE) 194 B 0677 | 2 098 | Occupé | TERRENA | 566 |
| (LOIRON-RUILLE) 194 B 0677 | 2 098 | Occupé | TERRENA | 1 768 |



| | |
|---|-------------------------------|
| ■ | Occupé (ou parcelle non bâti) |
| ■ | Vacant |

ZA de la Motte Babin

| Étiquettes de lignes | Nombre de locaux d'activités | Etat des lieux des bâtiments sur site (m ²) |
|----------------------|------------------------------|---|
| Occupé | 4 | 0 |
| Total général | 4 | 0 |

Le taux de vacance est de 0%

État parcellaire des unités foncières comportant la surface de chaque unité foncière et l'identification du propriétaire ainsi que l'identification des occupants de la zone d'activité

| Parcelle | Contenance parcelle | Nature occupation | Occupant | Surface réelle |
|-----------------------|---------------------|-------------------|----------|----------------|
| (LOUVERNE) ZM 0172 | 45 744 | Occupé | ENEDIS | 0 |
| (LOUVERNE) ZM 0172 | 45 744 | Occupé | ENEDIS | 0 |
| (LOUVERNE) ZM 0178 | 34 484 | Occupé | ENEDIS | 0 |
| (LOUVERNE) ZM 0178 | 34 484 | Occupé | ENEDIS | 0 |

ZA de l'Océane

| Étiquettes de lignes | Nombre de locaux d'activités | Etat des lieux des bâtiments sur site (m ²) |
|---|------------------------------|---|
| Occupé | 10 | 5 396 |
| Vacant (ou occupé par des entreprises ne payant pas la CFE) | 1 | 952 |
| Total général | 11 | 6 348 |

Le taux de vacance est de 9%

État parcellaire des unités foncières comportant la surface de chaque unité foncière et l'identification du propriétaire ainsi que l'identification des occupants de la zone d'activité

| Parcelle | Contenance parcelle | Nature occupation | Occupant | Surface réelle |
|-----------------------|---------------------|-------------------|--|----------------|
| (LOUVERNE) AD 0039 | 1 965 | Vacant* | | 952 |
| (LOUVERNE) AD 0038 | 1 902 | Occupé | ASSISTANCE ELECTRONIQUE LAVALLOISE | 346 |
| (LOUVERNE) AD 0040 | 3 204 | Occupé | MECANUMERIC 53 | 0 |
| (LOUVERNE) AD 0040 | 3 204 | Occupé | MECANUMERIC 53 | 0 |
| (LOUVERNE) AD 0028 | 872 | Occupé | ETS BARRE PERICHET | 450 |
| (LOUVERNE) AD 0280 | 1 753 | Occupé | PUBLI DECOR | 1 613 |
| (LOUVERNE) AD 0024 | 1 385 | Occupé | MGE INDUSTRIE | 550 |
| (LOUVERNE) AD 0036 | 9 176 | Occupé | PUBLI DECOR | 0 |
| (LOUVERNE) AD 0036 | 9 176 | Occupé | PUBLI DECOR | 0 |
| (LOUVERNE) AD 0034 | 1 500 | Occupé | OUEST ACRO | 1 500 |
| (LOUVERNE) AD 0030 | 830 | Occupé | BTEM | 937 |

*vacant ou non soumis à la CFE (association, organisme public, microentreprise)



| | |
|---|-------------------------------|
| ■ | Occupé (ou parcelle non bâti) |
| ■ | Vacant |

ZA de Beausoleil

| Étiquettes de lignes | Nombre de locaux d'activités | Etat des lieux des bâtiments sur site (m ²) |
|----------------------|------------------------------|---|
| Occupé | 12 | 30 138 |
| Total général | 12 | 30 138 |

Le taux de vacance est de 0%

État parcellaire des unités foncières comportant la surface de chaque unité foncière et l'identification du propriétaire ainsi que l'identification des occupants de la zone d'activité

| Parcelle | Contenance parcelle | Nature occupation | Occupant | Surface réelle |
|-----------------------|---------------------|-------------------|---|----------------|
| (LOUVERNE) ZN 0072 | 10 255 | Occupé | ETS LAVAL MECANIQUE | 811 |
| (LOUVERNE) ZM 0202 | 3 820 | Occupé | ELECTRICITE DE FRANCE | 0 |
| (LOUVERNE) ZM 0152 | 4 744 | Occupé | ETS LAVAL MECANIQUE | 0 |
| (LOUVERNE) ZM 0152 | 4 744 | Occupé | ETS LAVAL MECANIQUE | 0 |
| (LOUVERNE) ZN 0064 | 2 759 | Occupé | S.B.T. | 592 |
| (LOUVERNE) ZM 0211 | 2 451 | Occupé | CONTROLE MANUTENTION POIDS LOURDS | 288 |
| (LOUVERNE) ZM 0145 | 5 078 | Occupé | PERRENOT LE CALVEZ AGRO | 5 077 |
| (LOUVERNE) ZM 0196 | 1 900 | Occupé | PROBETON OUEST | 1 107 |
| (LOUVERNE) ZM 0159 | 9 239 | Occupé | BATIMENT MAYENNAIS | 11 107 |
| (LOUVERNE) ZN 0070 | 30 661 | Occupé | BASTO TRANSPORTS | 6 527 |
| (LOUVERNE) ZM 0136 | 3 442 | Occupé | M.G.ONE | 1 053 |
| (LOUVERNE) ZM 0144 | 4 576 | Occupé | TOTALENERGIES PROXI NORD OUEST | 3 576 |



| | |
|---|-------------------------------|
| ■ | Occupé (ou parcelle non bâti) |
| ■ | Vacant |

ZA de Pont Martin

| Étiquettes de lignes | Nombre de locaux d'activités | Etat des lieux des bâtiments sur site (m ²) |
|---|------------------------------|---|
| Occupé | 21 | 37 666 |
| Vacant (ou occupé par des entreprises ne payant pas la CFE) | 3 | 987 |
| Total général | 24 | 38 653 |

Le taux de vacance est de 13%

État parcellaire des unités foncières comportant la surface de chaque unité foncière et l'identification du propriétaire ainsi que l'identification des occupants de la zone d'activité

| Parcelle | Contenance parcelle | Nature occupation | Occupant | Surface réelle |
|-----------------------|---------------------|-------------------|--|----------------|
| (LOUVERNE) AA 0041 | 1 289 | Occupé | Artisan | 250 |
| (LOUVERNE) ZD 0075 | 2 634 | Occupé | PRECISMAINE | 348 |
| (LOUVERNE) ZD 0082 | 1 217 | Vacant* | | 387 |
| (LOUVERNE) AA 0029 | 3 994 | Occupé | CEVA SANTE ANIMALE | 0 |
| (LOUVERNE) ZD 0043 | 1 661 | Occupé | ARCOPLAC | 1 571 |
| (LOUVERNE) AA 0025 | 8 600 | Occupé | SARL UNIPERSONNELLE DE LA CHATAIGNERAIE | 106 |
| (LOUVERNE) AA 0025 | 8 600 | Occupé | SARL UNIPERSONNELLE DE LA CHATAIGNERAIE | 698 |
| (LOUVERNE) AA 0038 | 5 049 | Occupé | TRANSPORTS MICHEL MORIN | 16 480 |
| (LOUVERNE) AA 0046 | 1 261 | Occupé | CSP | 1 160 |
| (LOUVERNE) AA 0052 | 3 789 | Occupé | TRANSPORTS DENIS | 8 800 |
| (LOUVERNE) AA 0077 | 2 948 | Vacant* | | 450 |
| (LOUVERNE) AA 0043 | 26 | Occupé | ENEDIS | 0 |
| (LOUVERNE) AA 0043 | 26 | Occupé | ENEDIS | 0 |
| (LOUVERNE) AA 0039 | 1 799 | Occupé | ERPA | 657 |

| Parcelle | Contenance parcelle | Nature occupation | Occupant | Surface réelle |
|-----------------------|---------------------|-------------------|---|----------------|
| (LOUVERNE) AA 0044 | 1 299 | Occupé | SOCIETE D'INSTALLATIONS PETROLIERES DU MAINE | 300 |
| (LOUVERNE) AA 0028 | 3 679 | Occupé | GARNIER BERTRAND | 2 146 |
| (LOUVERNE) AA 0076 | 1 023 | Occupé | LBS PRODUCTION | 1 164 |
| (LOUVERNE) AA 0056 | 5 991 | Vacant* | | 150 |
| (LOUVERNE) AA 0050 | 1 807 | Occupé | ABRA- SOUD'INDUSTRIE | 281 |
| (LOUVERNE) ZD 0083 | 2 356 | Occupé | MAHERAULT COMPANY | 200 |
| (LOUVERNE) ZD 0059 | 7 400 | Occupé | TRANSPORTS DENIS | 1 489 |
| (LOUVERNE) ZD 0056 | 3 302 | Occupé | AUTO ECOLE DES CORDELIERS | 2 000 |
| (LOUVERNE) ZD 0053 | 1 835 | Occupé | WILFRID LEROY | 16 |
| (LOUVERNE) ZD 0055 | 3 497 | Occupé | TERRITOIRE D'ENERGIE MAYENNE | 0 |

*vacant ou non soumis à la CFE (association, organisme public, microentreprise)



| | |
|---|-------------------------------|
| ■ | Occupé (ou parcelle non bâti) |
| ■ | Vacant |

Zone Autoroutière

| Étiquettes de lignes | Nombre de locaux d'activités | Etat des lieux des bâtiments sur site (m ²) |
|---|------------------------------|---|
| Occupé | 17 | 53 762 |
| Vacant (ou occupé par des entreprises ne payant pas la CFE) | 1 | 5 600 |
| Total général | 18 | 59 362 |

Le taux de vacance est de 6%

État parcellaire des unités foncières comportant la surface de chaque unité foncière et l'identification du propriétaire ainsi que l'identification des occupants de la zone d'activité

| Parcelle | Contenance parcelle | Nature occupation | Occupant | Surface réelle |
|-----------------------|---------------------|-------------------|---------------------|----------------|
| (LOUVERNE) ZL 0191 | 57 435 | Occupé | BRIDOR | 0 |
| (LOUVERNE) ZL 0191 | 57 435 | Occupé | BRIDOR | 0 |
| (LOUVERNE) ZL 0210 | 6 728 | Vacant* | | 5 600 |
| (LOUVERNE) ZL 0215 | 19 985 | Occupé | CEVA ANIMALE SANTE | 0 |
| (LOUVERNE) ZL 0215 | 19 985 | Occupé | CEVA ANIMALE SANTE | 0 |
| (LOUVERNE) ZL 0208 | 8 298 | Occupé | CEVA ANIMALE SANTE | 0 |
| (LOUVERNE) ZL 0208 | 8 298 | Occupé | CEVA ANIMALE SANTE | 0 |
| (LOUVERNE) ZL 0048 | 10 322 | Occupé | FORGET FORMATION II | 6 660 |
| (LOUVERNE) ZL 0050 | 16 056 | Occupé | IRISOLARIS | 6 560 |
| (LOUVERNE) ZL 0099 | 26 485 | Occupé | MANN HUMMEL FRANCE | 0 |
| (LOUVERNE) ZL 0214 | 58 979 | Occupé | BLUE ENERFREEZE | 10 113 |
| (LOUVERNE) ZL 0099 | 26 485 | Occupé | MANN HUMMEL FRANCE | 0 |
| (LOUVERNE) ZL 0099 | 26 485 | Occupé | MANN HUMMEL FRANCE | 0 |
| (LOUVERNE) ZL 0122 | 8 321 | Occupé | PLAFITECH | 2 886 |
| (LOUVERNE) ZL 0051 | 30 061 | Occupé | WILO FRANCE | 16 900 |
| (LOUVERNE) ZL 0051 | 30 061 | Occupé | MANN HUMMEL FRANCE | 5 379 |
| (LOUVERNE) ZL 0051 | 30 061 | Occupé | CEVA ANIMALE SANTE | 5 264 |

| Parcelle | Contenance parcelle | Nature occupation | Occupant | Surface réelle |
|-----------------------|---------------------|-------------------|------------------------------------|----------------|
| (LOUVERNE) ZL 0214 | 58 979 | Occupé | TERRITOIRE D'ENERGIE MAYENNE | 0 |

*vacant ou non soumis à la CFE (association, organisme public, microentreprise)



| | |
|--|-------------------------------|
| | Occupé (ou parcelle non bâti) |
| | Vacant |

ZA de la Chauvinière

| Étiquettes de lignes | Nombre de locaux d'activités | Etat des lieux des bâtiments sur site (m ²) |
|---|------------------------------|---|
| Occupé | 7 | 13 470 |
| Vacant (ou occupé par des entreprises ne payant pas la CFE) | 2 | 440 |
| Total général | 9 | 13 910 |

Le taux de vacance est de 22%

État parcellaire des unités foncières comportant la surface de chaque unité foncière et l'identification du propriétaire ainsi que l'identification des occupants de la zone d'activité

| Parcelle | Contenance parcelle | Nature occupation | Occupant | Surface réelle |
|----------------------|---------------------|-------------------|----------------------------|----------------|
| (LOUVIGNE) A 1257 | 7 632 | Occupé | ANJOU MAINE CEREALES | 2 181 |
| (LOUVIGNE) A 1664 | 15 734 | Occupé | SARL JOUAULT | 7 800 |
| (LOUVIGNE) A 1594 | 50 949 | Occupé | LAVAL TRES HAUT DEBIT | 0 |
| (LOUVIGNE) A 1666 | 4 529 | Occupé | CORMIER | 327 |
| (LOUVIGNE) A 1666 | 4 529 | Occupé | AIR B PRESTATIONS | 659 |
| (LOUVIGNE) A 1666 | 4 529 | Occupé | CLOTURES CONCEPT NEGOCE | 203 |
| (LOUVIGNE) A 1666 | 4 529 | Vacant* | | 246 |
| (LOUVIGNE) A 1666 | 4 529 | Vacant* | | 194 |
| (LOUVIGNE) A 1691 | 4 353 | Occupé | MOTOCULTURE LM 53 | 2 300 |

*vacant ou non soumis à la CFE (association, organisme public, microentreprise)



| | |
|---|-------------------------------|
| ■ | Occupé (ou parcelle non bâti) |
| ■ | Vacant |

ZA du Mottay

| Étiquettes de lignes | Nombre de locaux d'activités | Etat des lieux des bâtiments sur site (m ²) |
|----------------------|------------------------------|---|
| Occupé | 4 | 1 756 |
| Total général | 4 | 1 756 |

Le taux de vacance est de 0%

État parcellaire des unités foncières comportant la surface de chaque unité foncière et l'identification du propriétaire ainsi que l'identification des occupants de la zone d'activité

| Parcelle | Contenance parcelle | Nature occupation | Occupant | Surface réelle |
|-------------------------|---------------------|-------------------|------------------------------------|----------------|
| (MONTFLOURS) AB 0066 | 292 | Occupé | ARTISAN | 35 |
| (MONTFLOURS) A 0290 | 19 | Occupé | ENEDIS | 0 |
| | 1 358 | Occupé | L ARCHIPEL | 1 721 |
| | 1 023 | Occupé | TERRITOIRE D'ENERGIE MAYENNE | 0 |



| | |
|---|-------------------------------|
| ■ | Occupé (ou parcelle non bâti) |
| ■ | Vacant |

ZA de Montigné le Brillant

| Étiquettes de lignes | Nombre de locaux d'activités | Etat des lieux des bâtiments sur site (m ²) |
|---|------------------------------|---|
| Occupé | 4 | 1 022 |
| Vacant (ou occupé par des entreprises ne payant pas la CFE) | 1 | 410 |
| Total général | 5 | 1 432 |

Le taux de vacance est de 20%

État parcellaire des unités foncières comportant la surface de chaque unité foncière et l'identification du propriétaire ainsi que l'identification des occupants de la zone d'activité

| Parcelle | Contenance parcelle | Nature occupation | Occupant | Surface réelle |
|--------------------------------|---------------------|-------------------|---------------------------------------|----------------|
| (MONTIGNE-LE-BRILLANT) AD 0128 | 1 767 | Vacant* | | 410 |
| (MONTIGNE-LE-BRILLANT) AD 0229 | 317 | Occupé | SARL LM-BN | 215 |
| (MONTIGNE-LE-BRILLANT) AD 0184 | 1 626 | Occupé | M SAUVE DOMINIQUE MARCEL JOSEPH | 40 |
| (MONTIGNE-LE-BRILLANT) AD 0228 | 1 458 | Occupé | TRANSPORTS PRAZERES | 180 |
| (MONTIGNE-LE-BRILLANT) AD 0275 | 2 790 | Occupé | MAYENNE CONCEPTION MECANIQUE | 587 |

*vacant ou non soumis à la CFE (association, organisme public, microentreprise)



| | |
|---|-------------------------------|
| ■ | Occupé (ou parcelle non bâti) |
| ■ | Vacant |

ZA du Haut Chêne

| Étiquettes de lignes | Nombre de locaux d'activités | Etat des lieux des bâtiments sur site (m ²) |
|----------------------|------------------------------|---|
| Occupé | 2 | 1 510 |
| Total général | 2 | 1 510 |

Le taux de vacance est de 0%

État parcellaire des unités foncières comportant la surface de chaque unité foncière et l'identification du propriétaire ainsi que l'identification des occupants de la zone d'activité

| Parcelle | Contenance parcelle | Nature occupation | Occupant | Surface réelle |
|--------------------------------|---------------------|-------------------|------------------------------|----------------|
| (MONTIGNE-LE-BRILLANT) AD 0339 | 8 186 | Occupé | ETABLISSEMENTS LAUNAY | 1 510 |
| (MONTIGNE-LE-BRILLANT) AD 0340 | 23 045 | Occupé | TERRITOIRE D'ENERGIE MAYENNE | 0 |



| | |
|---|-------------------------------|
| ■ | Occupé (ou parcelle non bâti) |
| ■ | Vacant |

ZA de la Martinière

| Étiquettes de lignes | Nombre de locaux d'activités | Etat des lieux des bâtiments sur site (m ²) |
|---|------------------------------|---|
| Occupé | 9 | 5 838 |
| Vacant (ou occupé par des entreprises ne payant pas la CFE) | 1 | 1 598 |
| Total général | 10 | 7 436 |

Le taux de vacance est de 10%

État parcellaire des unités foncières comportant la surface de chaque unité foncière et l'identification du propriétaire ainsi que l'identification des occupants de la zone d'activité

| Parcelle | Contenance parcelle | Nature occupation | Occupant | Surface réelle |
|-------------------------------|---------------------|-------------------|--|----------------|
| (NUILLE-SUR-VICOIN) E 0437 | 2 215 | Occupé | ANJOU MAINE CEREALES | 527 |
| (NUILLE-SUR-VICOIN) E 0436 | 3 849 | Occupé | ANJOU MAINE CEREALES | 244 |
| (NUILLE-SUR-VICOIN) E 0373 | 2 968 | Occupé | ANJOU MAINE CEREALES | 369 |
| (NUILLE-SUR-VICOIN) E 0372 | 2 975 | Occupé | ENTREPRISE A BLIN | 700 |
| (NUILLE-SUR-VICOIN) E 0375 | 4 412 | Occupé | ETS MENARD | 2 276 |
| (NUILLE-SUR-VICOIN) E 0665 | 1 851 | Occupé | 2BLS | 210 |
| (NUILLE-SUR-VICOIN) E 0665 | 1 851 | Vacant* | | 1 598 |
| (NUILLE-SUR-VICOIN) E 0669 | 3 386 | Occupé | SOCIETE A RESPONSABILITE LIMITEE AGRO LOGIC | 756 |
| (NUILLE-SUR-VICOIN) E 0671 | 2 684 | Occupé | SOCIETE A RESPONSABILITE LIMITEE AGRO LOGIC | 756 |
| (NUILLE-SUR-VICOIN) E 0667 | 18 126 | Occupé | TERRITOIRE D'ENERGIE MAYENNE | 0 |

*vacant ou non soumis à la CFE (association, organisme public, microentreprise)



| | |
|---|-------------------------------|
| ■ | Occupé (ou parcelle non bâti) |
| ■ | Vacant |

ZA de l'Epronnière

| Étiquettes de lignes | Nombre de locaux d'activités | Etat des lieux des bâtiments sur site (m ²) |
|----------------------|------------------------------|---|
| Occupé | 8 | 0 |
| Total général | 8 | 0 |

Le taux de vacance est de 0%

État parcellaire des unités foncières comportant la surface de chaque unité foncière et l'identification du propriétaire ainsi que l'identification des occupants de la zone d'activité

| Parcelle | Contenance parcelle | Nature occupation | Occupant | Surface réelle |
|------------------------|---------------------|-------------------|------------------------------|----------------|
| (PARNE-SUR-ROC) C 0454 | 5 580 | Occupé | EMAPLAST | 0 |
| (PARNE-SUR-ROC) C 0454 | 5 580 | Occupé | EMAPLAST | 0 |
| (PARNE-SUR-ROC) C 0799 | 25 712 | Occupé | RIOU GLASS | 0 |
| (PARNE-SUR-ROC) C 0799 | 25 712 | Occupé | RIOU GLASS | 0 |
| (PARNE-SUR-ROC) C 0881 | 4 407 | Occupé | EMAPLAST | 0 |
| (PARNE-SUR-ROC) C 0881 | 4 407 | Occupé | EMAPLAST | 0 |
| (PARNE-SUR-ROC) C 1153 | 11 709 | Occupé | TERRITOIRE D'ENERGIE MAYENNE | 0 |
| (PARNE-SUR-ROC) C 0799 | 25 712 | Occupé | RIOU GLASS | 0 |



| | |
|---|-------------------------------|
| ■ | Occupé (ou parcelle non bâti) |
| ■ | Vacant |

ZA du Pré Fontaine

| Étiquettes de lignes | Nombre de locaux d'activités | Etat des lieux des bâtiments sur site (m ²) |
|---|------------------------------|---|
| Occupé | 1 | 4 462 |
| Vacant (ou occupé par des entreprises ne payant pas la CFE) | 1 | 1 400 |
| Total général | 2 | 5 862 |

Le taux de vacance est de 50%

État parcellaire des unités foncières comportant la surface de chaque unité foncière et l'identification du propriétaire ainsi que l'identification des occupants de la zone d'activité

| Parcelle | Contenance parcelle | Nature occupation | Occupant | Surface réelle |
|------------------------|---------------------|-------------------|-----------------------|----------------|
| (PARNE-SUR-ROC) B 0892 | 2 128 | Vacant* | | 1 400 |
| (PARNE-SUR-ROC) B 1622 | 3 888 | Occupé | ETABLISSEMENT POIRIER | 4 462 |

*vacant ou non soumis à la CFE (association, organisme public, microentreprise)



| | |
|---|-------------------------------|
| ■ | Occupé (ou parcelle non bâti) |
| ■ | Vacant |

ZA Village d'Artisan

Le taux de vacances des ateliers est 23%

| ATELIERS | ENTREPRISE |
|-----------------|------------------------------|
| 1A | MAXI COFFEE |
| 2A | CULTURE & EAU |
| 3A | AUMYANA - COCOCOSME |
| 4A | |
| 5A | MAGIC CANDY |
| 6A | SARL POSEIDON PARTICLES |
| 7A | SWEET ENERGIES GD OUEST |
| 8A | |
| 9A | OPTION ROC'HRUZ ECHAFAUDAGES |
| 10A | |
| 11A | JARDI'MORINS |
| 12A | AO DISTRIBUTION |
| 13A | LA VRAQUERIE |

ZA de la Croix des Aulnays

| Étiquettes de lignes | Nombre de locaux d'activités | Etat des lieux des bâtiments sur site (m ²) |
|---|------------------------------|---|
| Occupé | 8 | 960 |
| Vacant (ou occupé par des entreprises ne payant pas la CFE) | 1 | 150 |
| Total général | 9 | 1 110 |

Le taux de vacance est de 11%

État parcellaire des unités foncières comportant la surface de chaque unité foncière et l'identification du propriétaire ainsi que l'identification des occupants de la zone d'activité

| Parcelle | Contenance parcelle | Nature occupation | Occupant | Surface réelle |
|-----------------------|---------------------|-------------------|-----------------------------------|----------------|
| (PORT-BRILLET) B 0824 | 3 001 | Occupé | EURL BASLE | 330 |
| (PORT-BRILLET) B 0842 | 3 785 | Occupé | CUMA DE PORT BRILLET | 630 |
| (PORT-BRILLET) B 0762 | 20 000 | Occupé | ETABLISSEMENTS BIGNON JACQUES SAS | 0 |
| (PORT-BRILLET) B 0762 | 20 000 | Occupé | ETABLISSEMENTS BIGNON JACQUES SAS | 0 |
| (PORT-BRILLET) B 0838 | 8 729 | Occupé | ETABLISSEMENTS BIGNON JACQUES SAS | 0 |
| (PORT-BRILLET) B 0838 | 8 729 | Occupé | ETABLISSEMENTS BIGNON JACQUES SAS | 0 |
| (PORT-BRILLET) B 0572 | 1 003 | Vacant* | | 150 |
| (PORT-BRILLET) B 0810 | 9 010 | Occupé | MAILLE CREATION | 0 |
| (PORT-BRILLET) B 0810 | 9 010 | Occupé | MAILLE CREATION | 0 |

*vacant ou non soumis à la CFE (association, organisme public, microentreprise)



| | |
|---|-------------------------------|
| ■ | Occupé (ou parcelle non bâti) |
| ■ | Vacant |

ZA de la Giraumerie

| Étiquettes de lignes | Nombre de locaux d'activités | Etat des lieux des bâtiments sur site (m ²) |
|---|------------------------------|---|
| Occupé | 16 | 59 475 |
| Vacant (ou occupé par des entreprises ne payant pas la CFE) | 4 | 8 798 |
| Total général | 20 | 68 273 |

Le taux de vacance est de 20%

État parcellaire des unités foncières comportant la surface de chaque unité foncière et l'identification du propriétaire ainsi que l'identification des occupants de la zone d'activité

| Parcelle | Contenance parcelle | Nature occupation | Occupant | Surface réelle |
|------------------------------|---------------------|-------------------|--|----------------|
| (SAINT-BERTHEVIN) AV 0153 | 10 682 | Occupé | L.E.A. 53 | 7 764 |
| (SAINT-BERTHEVIN) AV 0091 | 12 516 | Occupé | ETUDE CONDITIONNEMENT PALETTISATION | 7 100 |
| (SAINT-BERTHEVIN) AV 0091 | 12 516 | Occupé | ALTERSERVICES | 1 815 |
| (SAINT-BERTHEVIN) AV 0091 | 12 516 | Occupé | PAUL GRANDJOUAN SOC ASSAINISSEM COLLECTE | 6 000 |
| (SAINT-BERTHEVIN) AV 0091 | 12 516 | Occupé | ALTERNATRI 53 | 390 |
| (SAINT-BERTHEVIN) AV 0091 | 12 516 | Occupé | ETUDE CONDITIONNEMENT PALETTISATION | 6 602 |
| (SAINT-BERTHEVIN) AV 0089 | 3 195 | Occupé | ESPACE VERT SERVICE | 350 |
| (SAINT-BERTHEVIN) AV 0110 | 10 340 | Occupé | TRANSPORTS BUFFET PERE ET FILS | 5 408 |
| (SAINT-BERTHEVIN) AV 0110 | 10 340 | Vacant* | | 288 |
| (SAINT-BERTHEVIN) AV 0150 | 8 236 | Occupé | GCA LAVAL | 3 341 |
| (SAINT-BERTHEVIN) AV 0078 | 12 529 | Occupé | SECHE SERVICES ECO | 1 258 |

| Parcelle | Contenance parcelle | Nature occupation | Occupant | Surface réelle |
|------------------------------|---------------------|-------------------|--------------------------------|----------------|
| (SAINT-BERTHEVIN) AV 0109 | 3 886 | Occupé | TRANSPORTS LML | 1 600 |
| (SAINT-BERTHEVIN) AV 0102 | 6 474 | Vacant* | | 3 300 |
| (SAINT-BERTHEVIN) AV 0105 | 8 678 | Occupé | TRANSPORTS FREMONT | 6 854 |
| (SAINT-BERTHEVIN) AV 0128 | 16 410 | Occupé | TRANSPORTS FREMONT | 3 260 |
| (SAINT-BERTHEVIN) AV 0128 | 16 410 | Vacant* | | 5 000 |
| (SAINT-BERTHEVIN) AV 0154 | 2 556 | Vacant* | | 210 |
| (SAINT-BERTHEVIN) AV 0103 | 11 091 | Occupé | TRANSPORTS BUFFET PERE ET FILS | 2 850 |
| (SAINT-BERTHEVIN) AV 0103 | 11 091 | Occupé | TRANSPORTS BUFFET PERE ET FILS | 4 258 |
| (SAINT-BERTHEVIN) AV 0103 | 11 091 | Occupé | TRANSPORTS BUFFET PERE ET FILS | 625 |

*vacant ou non soumis à la CFE (association, organisme public, microentreprise)



© by Stamen Design, under CC BY 2.0

| | |
|---|-------------------------------|
| ■ | Occupé (ou parcelle non bâti) |
| ■ | Vacant |

ZA des Chênes

| Étiquettes de lignes | Nombre de locaux d'activités | Etat des lieux des bâtiments sur site (m ²) |
|---|------------------------------|---|
| Occupé | 36 | 47 051 |
| Vacant (ou occupé par des entreprises ne payant pas la CFE) | 6 | 5 427 |
| Total général | 42 | 52 478 |

Le taux de vacance est de 14%

État parcellaire des unités foncières comportant la surface de chaque unité foncière et l'identification du propriétaire ainsi que l'identification des occupants de la zone d'activité

| Parcelle | Contenance parcelle | Nature occupation | Occupant | Surface réelle |
|------------------------------|---------------------|-------------------|----------------------------|----------------|
| (SAINT-BERTHEVIN) AS 0409 | 2 914 | Occupé | NEGO PRO | 2 915 |
| (SAINT-BERTHEVIN) AS 0397 | 158 | Occupé | AGRANIS | 0 |
| (SAINT-BERTHEVIN) AT 0426 | 2 406 | Occupé | SOC DE VENTE A DOMICILE | 120 |
| (SAINT-BERTHEVIN) AS 0115 | 3 874 | Occupé | AXESS BAIN | 395 |
| (SAINT-BERTHEVIN) AS 0115 | 3 874 | Occupé | RLMP REPARATIONS | 342 |
| (SAINT-BERTHEVIN) AS 0115 | 3 874 | Occupé | MABEO INDUSTRIES | 445 |
| (SAINT-BERTHEVIN) AS 0125 | 3 991 | Occupé | IS AUTO | 91 |
| (SAINT-BERTHEVIN) AS 0125 | 3 991 | Vacant* | | 160 |
| (SAINT-BERTHEVIN) AS 0125 | 3 991 | Occupé | SARL SFMN | 51 |
| (SAINT-BERTHEVIN) AS 0125 | 3 991 | Occupé | TSA | 391 |
| (SAINT-BERTHEVIN) AS 0125 | 3 991 | Vacant* | | 525 |

| Parcelle | Contenance parcelle | Nature occupation | Occupant | Surface réelle |
|------------------------------|---------------------|-------------------|------------------------------|----------------|
| (SAINT-BERTHEVIN) AS 0125 | 3 991 | Vacant* | | 450 |
| (SAINT-BERTHEVIN) AS 0125 | 3 991 | Vacant* | | 450 |
| (SAINT-BERTHEVIN) AS 0125 | 3 991 | Occupé | TSA | 80 |
| (SAINT-BERTHEVIN) AS 0123 | 4 022 | Occupé | SARL A. PRO HYGIENE | 4 876 |
| (SAINT-BERTHEVIN) AS 0200 | 1 720 | Occupé | ARCONIT | 850 |
| (SAINT-BERTHEVIN) AT 0425 | 977 | Occupé | GOUGEON MICHEL | 35 |
| (SAINT-BERTHEVIN) AT 0512 | 41 862 | Occupé | GYS | 0 |
| (SAINT-BERTHEVIN) AT 0512 | 41 862 | Occupé | GYS | 0 |
| (SAINT-BERTHEVIN) AT 0421 | 2 957 | Occupé | ENTREPRISE CHEVREUIL | 555 |
| (SAINT-BERTHEVIN) AT 0469 | 3 572 | Occupé | JEAN LUC CORMIER CUISINES | 1 130 |
| (SAINT-BERTHEVIN) AS 0049 | 2 121 | Occupé | LEPEC ERIC | 1 151 |
| (SAINT-BERTHEVIN) AS 0349 | 5 374 | Vacant* | | 3 700 |
| (SAINT-BERTHEVIN) AT 0467 | 3 907 | Occupé | CAROSSERIE JF DELLIERE | 1 050 |
| (SAINT-BERTHEVIN) AS 0422 | 14 634 | Occupé | MAUGUIN CITAGRI | 0 |
| (SAINT-BERTHEVIN) AS 0402 | 2 441 | Occupé | EVOLU | 1 050 |
| (SAINT-BERTHEVIN) AS 0304 | 397 | Occupé | GANDON INFORMATIQUE | 242 |
| (SAINT-BERTHEVIN) AT 0208 | 1 681 | Occupé | SARL PERAIS | 950 |
| (SAINT-BERTHEVIN) AT 0424 | 1 327 | Occupé | PETIT | 1 195 |
| (SAINT-BERTHEVIN) AT 0209 | 2 147 | Occupé | CHIRI DIDIER | 158 |

| Parcelle | Contenance parcelle | Nature occupation | Occupant | Surface réelle |
|------------------------------|---------------------|-------------------|---|----------------|
| (SAINT-BERTHEVIN) AT 0209 | 2 147 | Occupé | PROXISERVE | 268 |
| (SAINT-BERTHEVIN) AT 0469 | 3 572 | Occupé | JEAN LUC CORMIER CUISINES | 255 |
| (SAINT-BERTHEVIN) AS 0404 | 3 665 | Occupé | 3MO PERFORMANCE | 0 |
| (SAINT-BERTHEVIN) AT 0445 | 4 712 | Occupé | IN MY BOX LAVAL | 277 |
| (SAINT-BERTHEVIN) AT 0362 | 1 844 | Vacant* | | 142 |
| (SAINT-BERTHEVIN) AS 0053 | 3 631 | Occupé | PAPREC GRAND- OUEST | 11 942 |
| (SAINT-BERTHEVIN) AS 0397 | 158 | Occupé | SEENOVIA | 5 625 |
| (SAINT-BERTHEVIN) AS 0397 | 158 | Occupé | SEENOVIA | 0 |
| (SAINT-BERTHEVIN) AS 0397 | 158 | Occupé | SEENOVIA | 0 |
| (SAINT-BERTHEVIN) AS 0054 | 3 438 | Occupé | SOCIETE ORLEANAISE D'ASSAINISSEMENT | 5 727 |
| (SAINT-BERTHEVIN) AS 0057 | 2 243 | Occupé | TRANSPORTS BREGER ET COMPAGNIE | 1 335 |
| (SAINT-BERTHEVIN) AS 0060 | 3 748 | Occupé | TRANSPORTS BREGER ET COMPAGNIE | 3 550 |

*vacant ou non soumis à la CFE (association, organisme public, microentreprise)



| | |
|---|-------------------------------|
| ■ | Occupé (ou parcelle non bâti) |
| ■ | Vacant |

ZA Louis Armand

| Étiquettes de lignes | Nombre de locaux d'activités | Etat des lieux des bâtiments sur site (m ²) |
|---|------------------------------|---|
| Occupé | 105 | 161 893 |
| Vacant (ou occupé par des entreprises ne payant pas la CFE) | 6 | 2 324 |
| Total général | 111 | 164 217 |

Le taux de vacance est de 5%

État parcellaire des unités foncières comportant la surface de chaque unité foncière et l'identification du propriétaire ainsi que l'identification des occupants de la zone d'activité

| Parcelle | Contenance parcelle | Nature occupation | Occupant | Surface réelle |
|------------------------------|---------------------|-------------------|---|----------------|
| (SAINT-BERTHEVIN) AH 0403 | 15 371 | Occupé | ETABLISSEMENTS DES FILS DE J. MONNIER | 630 |
| (SAINT-BERTHEVIN) AH 0401 | 4 795 | Occupé | MEUBLES BOITTIN | 3 455 |
| (SAINT-BERTHEVIN) AH 0221 | 5 454 | Occupé | EUROMASTER FRANCE | 4 783 |
| (SAINT-BERTHEVIN) AH 0241 | 4 874 | Occupé | MIROITERIE SCHULTZ | 1 275 |
| (SAINT-BERTHEVIN) AH 0353 | 2 130 | Occupé | HARMONIE MEDICAL SERVICE | 130 |
| (SAINT-BERTHEVIN) AH 1024 | 2 593 | Occupé | VIVAUTO PL | 1 403 |
| (SAINT-BERTHEVIN) AH 1025 | 439 | Occupé | G.B. LAVAGE | 14 |
| (SAINT-BERTHEVIN) AS 0212 | 1 953 | Vacant* | | 800 |
| (SAINT-BERTHEVIN) AH 0375 | 5 578 | Occupé | JARDILAND | 6 777 |
| (SAINT-BERTHEVIN) AH 0470 | 13 720 | Occupé | LAVAL SPORTS ET MODE | 1 937 |

| Parcelle | Contenance parcelle | Nature occupation | Occupant | Surface réelle |
|------------------------------|---------------------|-------------------|--|----------------|
| (SAINT-BERTHEVIN) AH 0491 | 1 537 | Occupé | CAISSE D'EPARGNE ET DE PREVOYANCE BRETAGNE - PAYS DE LOIRE | 948 |
| (SAINT-BERTHEVIN) AH 0614 | 2 776 | Occupé | NOUS EPICERIES ANTI-GASPI | 2 965 |
| (SAINT-BERTHEVIN) AH 0490 | 2 970 | Occupé | MAXI ZOO FRANCE | 1 700 |
| (SAINT-BERTHEVIN) AH 0328 | 1 350 | Occupé | EGLISE PROTESTANTE EVANGELIQUE | 296 |
| (SAINT-BERTHEVIN) AH 0402 | 2 716 | Occupé | CHRIS ELEC ET PLOMBERIE | 491 |
| (SAINT-BERTHEVIN) AR 0457 | 1 988 | Vacant* | | 341 |
| (SAINT-BERTHEVIN) AH 0413 | 151 | Occupé | SARL CESBRON LAVAL | 5 600 |
| (SAINT-BERTHEVIN) AH 0461 | 3 630 | Occupé | SAS JUROMA | 1 165 |
| (SAINT-BERTHEVIN) AH 0461 | 3 630 | Occupé | LES TROIS H.H.H. | 850 |
| (SAINT-BERTHEVIN) AH 0461 | 3 630 | Occupé | EURL MARIUS | 1 115 |
| (SAINT-BERTHEVIN) AH 0461 | 3 630 | Vacant* | | 75 |
| (SAINT-BERTHEVIN) AH 0951 | 2 209 | Occupé | DEPARTEMENT DE LA MAYENNE | 440 |
| (SAINT-BERTHEVIN) AH 0263 | 2 906 | Occupé | DERVAL PERE ET FILLE | 1 324 |
| (SAINT-BERTHEVIN) AH 0470 | 13 720 | Occupé | MONJARRET | 307 |
| (SAINT-BERTHEVIN) AH 0470 | 13 720 | Occupé | NEOMOD | 620 |
| (SAINT-BERTHEVIN) AH 0470 | 13 720 | Occupé | SOCULTUR | 502 |
| (SAINT-BERTHEVIN) AH 0470 | 13 720 | Occupé | MONBANA LAVAL | 431 |
| (SAINT-BERTHEVIN) AH 1022 | 37 749 | Occupé | ENEDIS | 0 |

| Parcelle | Contenance parcelle | Nature occupation | Occupant | Surface réelle |
|------------------------------|---------------------|-------------------|---|----------------|
| (SAINT-BERTHEVIN) AH 1022 | 37 749 | Occupé | ENEDIS | 0 |
| (SAINT-BERTHEVIN) AH 1022 | 37 749 | Occupé | ENEDIS | 0 |
| (SAINT-BERTHEVIN) AH 1022 | 37 749 | Occupé | ENEDIS | 0 |
| (SAINT-BERTHEVIN) AH 0249 | 42 | Occupé | ENEDIS | 0 |
| (SAINT-BERTHEVIN) AH 0248 | 36 | Occupé | ENEDIS | 0 |
| (SAINT-BERTHEVIN) AH 0919 | 1 785 | Occupé | TANGUY MATERIAUX DISTRIBUTION | 3 092 |
| (SAINT-BERTHEVIN) AH 0291 | 17 003 | Occupé | ETABLISSEMENTS HARDY | 80 |
| (SAINT-BERTHEVIN) AH 0291 | 17 003 | Occupé | ETABLISSEMENTS HARDY | 17 030 |
| (SAINT-BERTHEVIN) AH 0403 | 15 371 | Occupé | ETABLISSEMENTS DES FILS DE J. MONNIER | 750 |
| (SAINT-BERTHEVIN) AR 0449 | 5 652 | Occupé | RESIDE ETUDES SENIORS | 654 |
| (SAINT-BERTHEVIN) AH 0449 | 2 339 | Occupé | SCOBEL | 473 |
| (SAINT-BERTHEVIN) AH 0449 | 2 339 | Occupé | RUN LT | 174 |
| (SAINT-BERTHEVIN) AH 0449 | 2 339 | Occupé | CYCLES ATTITUDE | 232 |
| (SAINT-BERTHEVIN) AH 0449 | 2 339 | Occupé | ARTISAN DU CUIR | 622 |
| (SAINT-BERTHEVIN) AR 0457 | 1 988 | Occupé | LE SALON DE SANDRA | 117 |
| (SAINT-BERTHEVIN) AH 0451 | 932 | Occupé | OUEST AGENCEMENT | 300 |
| (SAINT-BERTHEVIN) AH 0262 | 2 507 | Occupé | LECOQ | 750 |
| (SAINT-BERTHEVIN) AH 0298 | 3 581 | Occupé | IMPRIMERIE MADIOT | 0 |
| (SAINT-BERTHEVIN) AH 0298 | 3 581 | Occupé | IMPRIMERIE MADIOT | 0 |

| Parcelle | Contenance parcelle | Nature occupation | Occupant | Surface réelle |
|------------------------------|---------------------|-------------------|--|----------------|
| (SAINT-BERTHEVIN) AH 0403 | 15 371 | Occupé | JB IMMOBILIER | 361 |
| (SAINT-BERTHEVIN) AH 0339 | 1 546 | Occupé | SARL J.P. ASSURANCES | 112 |
| (SAINT-BERTHEVIN) AH 1022 | 37 749 | Occupé | AR MADIG | 822 |
| (SAINT-BERTHEVIN) AH 0283 | 16 765 | Occupé | EMA DISTRIBUTION | 2 697 |
| (SAINT-BERTHEVIN) AH 0283 | 16 765 | Occupé | LE BERBERE ONE | 610 |
| (SAINT-BERTHEVIN) AH 1013 | 9 904 | Occupé | CHANGE DRIVE DIS | 510 |
| (SAINT-BERTHEVIN) AH 1013 | 9 904 | Occupé | D.S OPTIQUE | 172 |
| (SAINT-BERTHEVIN) AH 1013 | 9 904 | Occupé | AR MADIG | 223 |
| (SAINT-BERTHEVIN) AH 1013 | 9 904 | Occupé | LA PART DES ANGES 35 | 500 |
| (SAINT-BERTHEVIN) AH 1013 | 9 904 | Occupé | BERTHEDIS | 1 378 |
| (SAINT-BERTHEVIN) AH 0442 | 5 298 | Occupé | ST BERTHEVIN VB | 1 579 |
| (SAINT-BERTHEVIN) AH 0442 | 5 298 | Occupé | HLX BERTHEVIN | 1 045 |
| (SAINT-BERTHEVIN) AH 0403 | 15 371 | Occupé | LA MAISON AUTO- NETTOYANTE LAVAL | 650 |
| (SAINT-BERTHEVIN) AH 0403 | 15 371 | Occupé | LA MAISON AUTO- NETTOYANTE LAVAL | 260 |
| (SAINT-BERTHEVIN) AH 1043 | 2 393 | Occupé | BREGER ORGANISATION SERVICES | 7 117 |
| (SAINT-BERTHEVIN) AH 0470 | 13 720 | Occupé | VETIR | 2 000 |
| (SAINT-BERTHEVIN) AH 0948 | 9 150 | Occupé | LIDL | 7 459 |
| (SAINT-BERTHEVIN) AR 0457 | 1 988 | Occupé | ESPRIT ZEN | 114 |
| (SAINT-BERTHEVIN) AH 0307 | 2 315 | Occupé | M.D.A. 2 | 2 315 |

| Parcelle | Contenance parcelle | Nature occupation | Occupant | Surface réelle |
|------------------------------|---------------------|-------------------|----------------------------|----------------|
| (SAINT-BERTHEVIN) AH 0476 | 5 666 | Occupé | AFPI PAYS DE LA LOIRE | 3 215 |
| (SAINT-BERTHEVIN) AH 0476 | 5 666 | Occupé | AFPI PAYS DE LA LOIRE | 805 |
| (SAINT-BERTHEVIN) AH 0413 | 151 | Occupé | 4MURS | 780 |
| (SAINT-BERTHEVIN) AH 0607 | 2 406 | Occupé | AUTO VITRAGE LAVALLOIS | 600 |
| (SAINT-BERTHEVIN) AH 0607 | 2 406 | Occupé | DALKIA FROID SOLUTIONS | 600 |
| (SAINT-BERTHEVIN) AH 0607 | 2 406 | Occupé | SARL CESBRON LAVAL | 650 |
| (SAINT-BERTHEVIN) AH 0607 | 2 406 | Vacant* | | 67 |
| (SAINT-BERTHEVIN) AH 0403 | 15 371 | Occupé | ALEX COMPAGNIE ET | 760 |
| (SAINT-BERTHEVIN) AH 0258 | 1 452 | Occupé | TECHNIQUE AUTO | 304 |
| (SAINT-BERTHEVIN) AH 0470 | 13 720 | Occupé | BPM DISTRIBUTION | 3 734 |
| (SAINT-BERTHEVIN) AH 0453 | 424 | Occupé | LAVALEUR CONCEPT'S HABITAT | 519 |
| (SAINT-BERTHEVIN) AH 0341 | 2 295 | Occupé | NOELI | 910 |
| (SAINT-BERTHEVIN) AH 0341 | 2 295 | Occupé | MALOUH | 465 |
| (SAINT-BERTHEVIN) AH 1022 | 37 749 | Occupé | CHAVAGA | 3 399 |
| (SAINT-BERTHEVIN) AH 1022 | 37 749 | Occupé | BDB LAVAL | 2 093 |
| (SAINT-BERTHEVIN) AH 1022 | 37 749 | Occupé | DROMEIA | 3 213 |
| (SAINT-BERTHEVIN) AH 1022 | 37 749 | Occupé | PEGASE | 3 661 |
| (SAINT-BERTHEVIN) AH 1022 | 37 749 | Occupé | BOULANGER | 4 610 |
| (SAINT-BERTHEVIN) AH 1022 | 37 749 | Occupé | BDB LAVAL | 1 607 |

| Parcelle | Contenance parcelle | Nature occupation | Occupant | Surface réelle |
|------------------------------|---------------------|-------------------|------------------------------------|----------------|
| (SAINT-BERTHEVIN) AH 1022 | 37 749 | Occupé | EASYDEAL | 641 |
| (SAINT-BERTHEVIN) AH 1022 | 37 749 | Occupé | LAVALREST | 1 126 |
| (SAINT-BERTHEVIN) AH 0351 | 1 797 | Occupé | SOCIETE NOUVELLE DE REHABILITATION | 391 |
| (SAINT-BERTHEVIN) AH 0351 | 1 797 | Occupé | SOCIETE NOUVELLE DE REHABILITATION | 391 |
| (SAINT-BERTHEVIN) AH 0351 | 1 797 | Occupé | POIRIER LAVAL PECHE | 391 |
| (SAINT-BERTHEVIN) AH 0355 | 510 | Occupé | SARL PANNARD | 300 |
| (SAINT-BERTHEVIN) AH 0355 | 510 | Vacant* | | 260 |
| (SAINT-BERTHEVIN) AH 0355 | 510 | Occupé | HARMONIE MEDICAL SERVICE | 256 |
| (SAINT-BERTHEVIN) AH 0974 | 1 372 | Occupé | TRANS VIT 53 | 400 |
| (SAINT-BERTHEVIN) AH 0974 | 1 372 | Occupé | WINDSHIELD LAVAL | 81 |
| (SAINT-BERTHEVIN) AH 0403 | 15 371 | Occupé | MAISONS DU MONDE FRANCE | 435 |
| (SAINT-BERTHEVIN) AH 0403 | 15 371 | Occupé | LA MAISON AUTO-NETTOYANTE LAVAL | 683 |
| (SAINT-BERTHEVIN) AH 0403 | 15 371 | Occupé | JPMS HEMISPHERE | 1 000 |
| (SAINT-BERTHEVIN) AH 0473 | 4 605 | Occupé | DISTRIVERRE MIROITERIE | 742 |
| (SAINT-BERTHEVIN) AH 0473 | 4 605 | Occupé | TWIN CONCEPT | 530 |
| (SAINT-BERTHEVIN) AH 0473 | 4 605 | Occupé | ZOLPAN | 1 468 |
| (SAINT-BERTHEVIN) AH 0433 | 1 932 | Occupé | SARL RODEL | 1 365 |
| (SAINT-BERTHEVIN) AH 0433 | 1 932 | Occupé | DIDOPTIC | 567 |
| (SAINT-BERTHEVIN) AH 0973 | 2 615 | Occupé | TRANS VIT 53 | 200 |

| Parcelle | Contenance parcelle | Nature occupation | Occupant | Surface réelle |
|------------------------------|---------------------|-------------------|-------------------------------------|----------------|
| (SAINT-BERTHEVIN) AH 0242 | 6 482 | Occupé | YL AUTOMOBILES | 1 988 |
| (SAINT-BERTHEVIN) AH 0917 | 2 253 | Occupé | DELICE WOK | 1 509 |
| (SAINT-BERTHEVIN) AH 0087 | 2 220 | Occupé | TANGUY MATERIAUX DISTRIBUTION | 18 385 |
| (SAINT-BERTHEVIN) AH 0953 | 3 322 | Vacant* | | 485 |
| (SAINT-BERTHEVIN) AH 0953 | 3 322 | Occupé | DSD 53 | 660 |
| (SAINT-BERTHEVIN) AH 0953 | 3 322 | Occupé | BATTERIES EXPERT | 600 |
| (SAINT-BERTHEVIN) AH 0504 | 2 506 | Occupé | YOANN TESSON AUTOMOBILES | 2 799 |

*vacant ou non soumis à la CFE (association, organisme public, microentreprise)



| | |
|--|-------------------------------|
| | Occupé (ou parcelle non bâti) |
| | Vacant |

ZA du Chatellier 2

| Étiquettes de lignes | Nombre de locaux d'activités | Etat des lieux des bâtiments sur site (m ²) |
|---|------------------------------|---|
| Occupé | 11 | 38 881 |
| Vacant (ou occupé par des entreprises ne payant pas la CFE) | 1 | 190 |
| Total général | 12 | 39 071 |

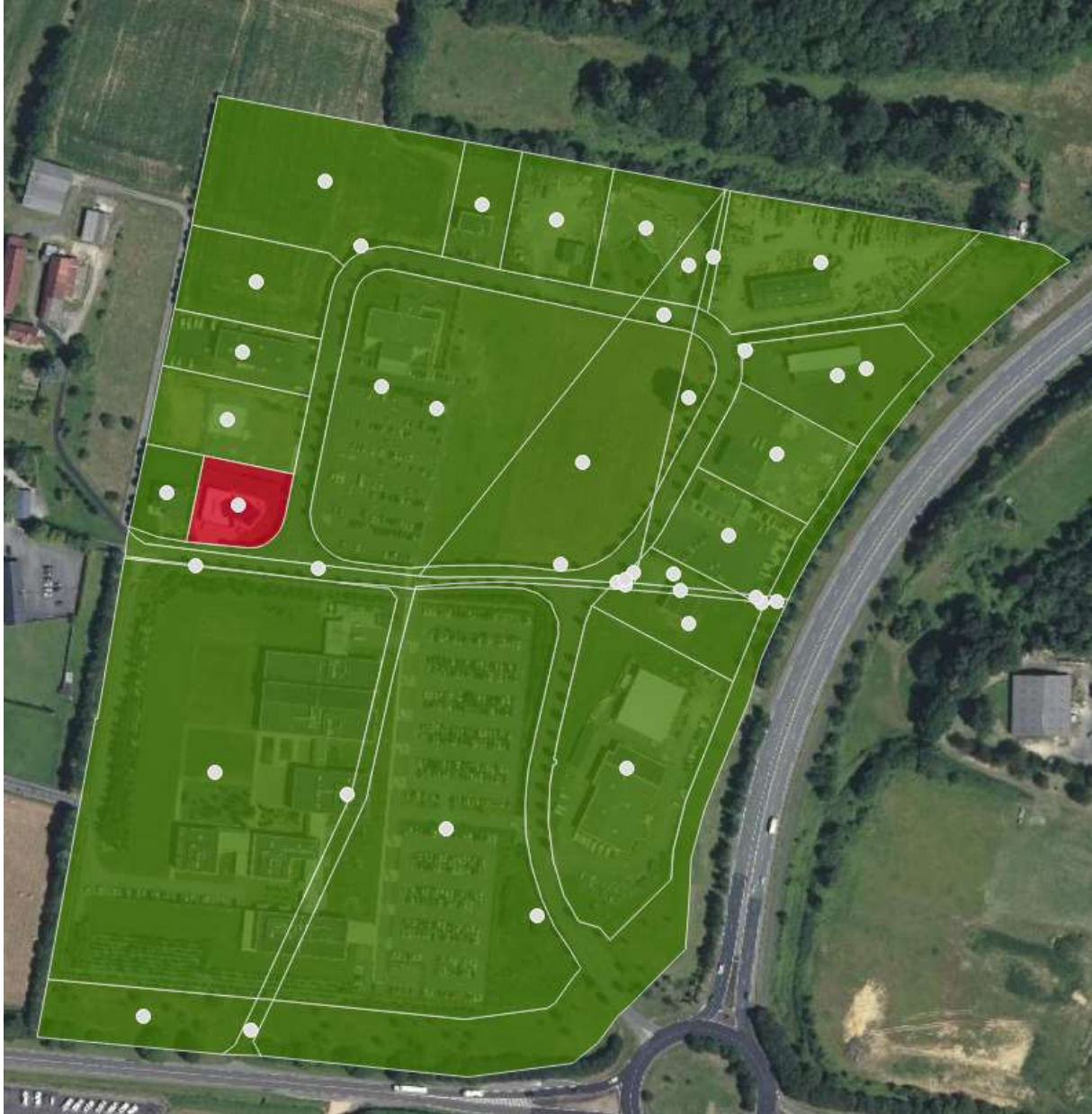
Le taux de vacance est de 8%

État parcellaire des unités foncières comportant la surface de chaque unité foncière et l'identification du propriétaire ainsi que l'identification des occupants de la zone d'activité

| Parcelle | Contenance parcelle | Nature occupation | Occupant | Surface réelle |
|------------------------------|---------------------|-------------------|---|----------------|
| (SAINT-BERTHEVIN) ZI 0065 | 28 512 | Occupé | S.F.N. SOC DE FRANCHISE NOZ | 23 612 |
| (SAINT-BERTHEVIN) ZI 0117 | 14 940 | Occupé | BABY BERTE | 4 211 |
| (SAINT-BERTHEVIN) ZI 0101 | 3 720 | Occupé | CAPEB SOLUTIONS | 1 587 |
| (SAINT-BERTHEVIN) ZI 0097 | 3 000 | Occupé | ELITEL RESEAUX | 2 980 |
| (SAINT-BERTHEVIN) ZI 0072 | 10 000 | Occupé | BREILLON BERTRON STE | 1 860 |
| (SAINT-BERTHEVIN) ZI 0119 | 2 306 | Occupé | ASV UTILITAIRES | 772 |
| (SAINT-BERTHEVIN) ZI 0112 | 1 931 | Vacant* | | 190 |
| (SAINT-BERTHEVIN) ZI 0095 | 6 716 | Occupé | LEPAGE PERE ET FILS | 569 |
| (SAINT-BERTHEVIN) ZI 0122 | 1 838 | Occupé | FCV | 417 |
| (SAINT-BERTHEVIN) ZI 0099 | 3 201 | Occupé | S.B.E.M. - SOCIETE BARDAGE ETANCHEITE MAYENNAISE | 2 399 |
| (SAINT-BERTHEVIN) ZI 0076 | 2 157 | Occupé | EBEA 53 | 225 |

| Parcelle | Contenance parcelle | Nature occupation | Occupant | Surface réelle |
|------------------------------|---------------------|-------------------|-----------------|----------------|
| (SAINT-BERTHEVIN) ZI 0085 | 2 963 | Occupé | TERKMANI VARTAN | 249 |

*vacant ou non soumis à la CFE (association, organisme public, microentreprise)



| | |
|--|-------------------------------|
| | Occupé (ou parcelle non bâti) |
| | Vacant |

ZA du Chatellier 1

| Étiquettes de lignes | Nombre de locaux d'activités | Etat des lieux des bâtiments sur site (m ²) |
|---|------------------------------|---|
| Occupé | 5 | 7 338 |
| Vacant (ou occupé par des entreprises ne payant pas la CFE) | 4 | 2 138 |
| Total général | 9 | 9 476 |

Le taux de vacance est de 44%

État parcellaire des unités foncières comportant la surface de chaque unité foncière et l'identification du propriétaire ainsi que l'identification des occupants de la zone d'activité

| Parcelle | Contenance parcelle | Nature occupation | Occupant | Surface réelle |
|------------------------------|---------------------|-------------------|----------------------------------|----------------|
| (SAINT-BERTHEVIN) BC 0233 | 2 641 | Occupé | 2D CARROSSERIE | 3 450 |
| (SAINT-BERTHEVIN) BC 0103 | 543 | Vacant* | | 1 100 |
| (SAINT-BERTHEVIN) BC 0103 | 543 | Occupé | LAVALEUR CONCEPT'S HABITAT | 300 |
| (SAINT-BERTHEVIN) BC 0103 | 543 | Vacant* | | 120 |
| (SAINT-BERTHEVIN) BC 0103 | 543 | Occupé | SARL LENAIN PLANCHENault | 138 |
| (SAINT-BERTHEVIN) BC 0103 | 543 | Occupé | IMPRIM DECO | 130 |
| (SAINT-BERTHEVIN) BC 0166 | 2 194 | Vacant* | | 600 |
| (SAINT-BERTHEVIN) BC 0166 | 2 194 | Vacant* | | 218 |
| (SAINT-BERTHEVIN) AZ 0205 | 3 340 | Occupé | SARL EVASION LAVAL | 3 320 |

*vacant ou non soumis à la CFE (association, organisme public, microentreprise)



| | |
|---|-------------------------------|
| ■ | Occupé (ou parcelle non bâti) |
| ■ | Vacant |

ZA de la Croix des Landes

| Étiquettes de lignes | Nombre de locaux d'activités | Etat des lieux des bâtiments sur site (m ²) |
|---|------------------------------|---|
| Occupé | 11 | 16 304 |
| Vacant (ou occupé par des entreprises ne payant pas la CFE) | 2 | 480 |
| Total général | 13 | 16 784 |

Le taux de vacance est de 15%

État parcellaire des unités foncières comportant la surface de chaque unité foncière et l'identification du propriétaire ainsi que l'identification des occupants de la zone d'activité

| Parcelle | Contenance parcelle | Nature occupation | Occupant | Surface réelle |
|------------------------------|---------------------|-------------------|------------------------------|----------------|
| (SAINT-BERTHEVIN) AT 0218 | 9 311 | Occupé | KILO METAUX | 9 500 |
| (SAINT-BERTHEVIN) AT 0217 | 1 645 | Vacant* | | 160 |
| (SAINT-BERTHEVIN) AT 0322 | 1 363 | Vacant* | | 320 |
| (SAINT-BERTHEVIN) AT 0230 | 2 952 | Occupé | CABINET LANGE | 2 571 |
| (SAINT-BERTHEVIN) AT 0223 | 25 | Occupé | ENEDIS | 0 |
| (SAINT-BERTHEVIN) AT 0223 | 25 | Occupé | ENEDIS | 0 |
| (SAINT-BERTHEVIN) AT 0478 | 1 255 | Occupé | BOULANGERIE COTTIER | 315 |
| (SAINT-BERTHEVIN) AT 0478 | 1 255 | Occupé | JOUENNE-BORDET | 260 |
| (SAINT-BERTHEVIN) AT 0270 | 1 794 | Occupé | SARL CHEDOR | 1 465 |
| (SAINT-BERTHEVIN) AT 0220 | 10 437 | Occupé | SCHENKER FRANCE | 1 551 |
| (SAINT-BERTHEVIN) AT 0462 | 1 141 | Occupé | V2S VENDEE SUDRE SERVICES | 642 |

| Parcelle | Contenance parcelle | Nature occupation | Occupant | Surface réelle |
|------------------------------|---------------------|-------------------|-------------------------------------|----------------|
| (SAINT-BERTHEVIN) AT 0517 | 77 688 | Occupé | TENNECO AUTOMOTIVE FRANCE SAS | 0 |
| (SAINT-BERTHEVIN) AT 0517 | 77 688 | Occupé | TENNECO AUTOMOTIVE FRANCE SAS | 0 |

*vacant ou non soumis à la CFE (association, organisme public, microentreprise)



| | |
|--|-------------------------------|
| | Occupé (ou parcelle non bâti) |
| | Vacant |

ZA des Loges

| Étiquettes de lignes | Nombre de locaux d'activités | Etat des lieux des bâtiments sur site (m ²) |
|---|------------------------------|---|
| Occupé | 32 | 50 830 |
| Vacant (ou occupé par des entreprises ne payant pas la CFE) | 9 | 13 574 |
| Total général | 41 | 64 404 |

Le taux de vacance est de 21%

État parcellaire des unités foncières comportant la surface de chaque unité foncière et l'identification du propriétaire ainsi que l'identification des occupants de la zone d'activité

| Parcelle | Contenance parcelle | Nature occupation | Occupant | Surface réelle |
|------------------------------|---------------------|-------------------|---|----------------|
| (SAINT-BERTHEVIN) AS 0378 | 1 647 | Occupé | SN BABIN | 1 330 |
| (SAINT-BERTHEVIN) AS 0411 | 1 411 | Vacant* | | 378 |
| (SAINT-BERTHEVIN) AS 0411 | 1 411 | Occupé | CTSA SINISTRES MAINE ANJOU | 277 |
| (SAINT-BERTHEVIN) AS 0458 | 51 381 | Occupé | LEROY MERLIN FRANCE | 36 235 |
| (SAINT-BERTHEVIN) AS 0428 | 6 480 | Occupé | CHAMBRE COMMERCE ET INDUSTRIE LA MAYENNE | 2 047 |
| (SAINT-BERTHEVIN) AS 0159 | 3 459 | Occupé | SARL HEURTEBIZE LEFOULON | 12 |
| (SAINT-BERTHEVIN) AS 0159 | 3 459 | Occupé | SARL HEURTEBIZE LEFOULON | 107 |
| (SAINT-BERTHEVIN) AS 0159 | 3 459 | Vacant* | | 60 |
| (SAINT-BERTHEVIN) AS 0159 | 3 459 | Vacant* | | 33 |
| (SAINT-BERTHEVIN) AS 0159 | 3 459 | Occupé | SARL BEST AUTOS 53 | 775 |
| (SAINT-BERTHEVIN) AS 0159 | 3 459 | Occupé | SERVIMO SHBIR | 150 |

| Parcelle | Contenance parcelle | Nature occupation | Occupant | Surface réelle |
|------------------------------|---------------------|-------------------|------------------|----------------|
| (SAINT-BERTHEVIN) AS 0159 | 3 459 | Vacant* | | 175 |
| (SAINT-BERTHEVIN) AS 0159 | 3 459 | Vacant* | | 33 |
| (SAINT-BERTHEVIN) AS 0308 | 2 889 | Occupé | DISTRILEC | 754 |
| (SAINT-BERTHEVIN) AS 0160 | 3 530 | Occupé | DRB | 1 680 |
| (SAINT-BERTHEVIN) AS 0148 | 2 436 | Vacant* | | 80 |
| (SAINT-BERTHEVIN) AS 0148 | 2 436 | Occupé | ARTITUDE SUARD & | 303 |
| (SAINT-BERTHEVIN) AS 0247 | 34 | Occupé | ENEDIS | 0 |
| (SAINT-BERTHEVIN) AS 0247 | 34 | Occupé | ENEDIS | 0 |
| (SAINT-BERTHEVIN) AS 0246 | 36 | Occupé | ENEDIS | 0 |
| (SAINT-BERTHEVIN) AS 0246 | 36 | Occupé | ENEDIS | 0 |
| (SAINT-BERTHEVIN) AS 0465 | 508 | Vacant* | | 150 |
| (SAINT-BERTHEVIN) AS 0303 | 14 110 | Vacant* | | 5 415 |
| (SAINT-BERTHEVIN) AS 0471 | 1 959 | Occupé | DESK | 730 |
| (SAINT-BERTHEVIN) AS 0317 | 2 102 | Occupé | LEFORT PHILIPPE | 100 |
| (SAINT-BERTHEVIN) AS 0377 | 1 999 | Occupé | LEMONNIER | 910 |
| (SAINT-BERTHEVIN) AS 0315 | 3 408 | Occupé | SAS PHELIPPOT | 73 |
| (SAINT-BERTHEVIN) AS 0331 | 1 201 | Occupé | RM | 216 |
| (SAINT-BERTHEVIN) AS 0331 | 1 201 | Occupé | RM | 72 |
| (SAINT-BERTHEVIN) AS 0332 | 377 | Occupé | RM | 203 |

| Parcelle | Contenance parcelle | Nature occupation | Occupant | Surface réelle |
|------------------------------|---------------------|-------------------|--|----------------|
| (SAINT-BERTHEVIN) AS 0306 | 3 224 | Occupé | ENTREPRISE DE RESEAUX ET SOURCES | 2 370 |
| (SAINT-BERTHEVIN) AS 0418 | 1 058 | Occupé | T.C.M.I. | 185 |
| (SAINT-BERTHEVIN) AS 0399 | 1 007 | Occupé | SARL ID SUCRE | 457 |
| (SAINT-BERTHEVIN) AS 0253 | 733 | Occupé | METAL PROFIL MAYENNAIS | 235 |
| (SAINT-BERTHEVIN) AS 0307 | 1 248 | Occupé | BUREAU ETUDES COORDINATION BATIMENT | 569 |
| (SAINT-BERTHEVIN) AS 0434 | 2 601 | Occupé | WINDSHIELD LAVAL | 540 |
| (SAINT-BERTHEVIN) AS 0434 | 2 601 | Vacant* | | 550 |
| (SAINT-BERTHEVIN) AS 0434 | 2 601 | Occupé | OTOP 087 | 500 |
| (SAINT-BERTHEVIN) AS 0290 | 6 639 | Occupé | SOCIETE DE PEINTURE DE PIECES PLASTIQUES | 6 700 |
| (SAINT-BERTHEVIN) AS 0302 | 15 987 | Occupé | SOCIETE DE PEINTURE DE PIECES PLASTIQUES | 0 |
| (SAINT-BERTHEVIN) AS 0302 | 15 987 | Occupé | SOCIETE DE PEINTURE DE PIECES PLASTIQUES | 0 |

*vacant ou non soumis à la CFE (association, organisme public, microentreprise)



| | |
|---|-------------------------------|
| ■ | Occupé (ou parcelle non bâti) |
| ■ | Vacant |

ZA du Millénium

| Étiquettes de lignes | Nombre de locaux d'activités | Etat des lieux des bâtiments sur site (m ²) |
|---|------------------------------|---|
| Occupé | 60 | 87 323 |
| Vacant (ou occupé par des entreprises ne payant pas la CFE) | 8 | 16 565 |
| Total général | 68 | 103 888 |

Le taux de vacance est de 12%

État parcellaire des unités foncières comportant la surface de chaque unité foncière et l'identification du propriétaire ainsi que l'identification des occupants de la zone d'activité

| Parcelle | Contenance parcelle | Nature occupation | Occupant | Surface réelle |
|------------------------------|---------------------|-------------------|---|----------------|
| (SAINT-BERTHEVIN) AH 0711 | 7 055 | Occupé | SELF STOCKAGE GARDE MEUBLES POISSON | 3 311 |
| (SAINT-BERTHEVIN) AH 1036 | 5 000 | Occupé | ASSOCIATION ROBIDA | 3 138 |
| (SAINT-BERTHEVIN) AH 0330 | 7 086 | Occupé | ALLIANCE AUTOMOTIVE OUEST | 3 762 |
| (SAINT-BERTHEVIN) AH 0849 | 16 098 | Occupé | GRUAU LAVAL | 0 |
| (SAINT-BERTHEVIN) AH 0849 | 16 098 | Occupé | GRUAU LAVAL | 0 |
| (SAINT-BERTHEVIN) AH 0565 | 1 591 | Occupé | M2H MENUISERIE HUET | 620 |
| (SAINT-BERTHEVIN) AH 0927 | 1 566 | Occupé | LA TETE DANS LE CADRE | 1 555 |
| (SAINT-BERTHEVIN) AH 0743 | 2 793 | Occupé | SUEZ EAU FRANCE | 1 263 |
| (SAINT-BERTHEVIN) AH 0053 | 5 014 | Occupé | ETABLISSEMENTS DES FILS DE J. MONNIER | 4 800 |
| (SAINT-BERTHEVIN) AH 1049 | 13 631 | Occupé | MEUBLES MONNIER DISTRIBUTION | 3 235 |
| (SAINT-BERTHEVIN) AH 1049 | 13 631 | Occupé | ETABLISSEMENTS DES FILS DE J. MONNIER | 5 000 |

| Parcelle | Contenance parcelle | Nature occupation | Occupant | Surface réelle |
|------------------------------|---------------------|-------------------|---|----------------|
| (SAINT-BERTHEVIN) AH 0707 | 907 | Occupé | ETABLISSEMENTS DES FILS DE J. MONNIER | 982 |
| (SAINT-BERTHEVIN) AH 0345 | 2 079 | Occupé | ETABLISSEMENTS DES FILS DE J. MONNIER | 450 |
| (SAINT-BERTHEVIN) AH 0227 | 7 178 | Occupé | YSBV | 4 988 |
| (SAINT-BERTHEVIN) AH 0227 | 7 178 | Occupé | LUDENDO COMMERCE FRANCE | 2 633 |
| (SAINT-BERTHEVIN) AH 0982 | 1 850 | Occupé | EW SAINT BERTHEVIN | 261 |
| (SAINT-BERTHEVIN) AH 0570 | 2 897 | Vacant* | | 2 430 |
| (SAINT-BERTHEVIN) AH 1023 | 22 287 | Vacant* | | 6 946 |
| (SAINT-BERTHEVIN) AH 1023 | 22 287 | Occupé | RNC SOCC'ORANGE | 3 213 |
| (SAINT-BERTHEVIN) AH 1023 | 22 287 | Occupé | RNC SOCC'ORANGE | 2 937 |
| (SAINT-BERTHEVIN) AH 0501 | 12 361 | Occupé | GRUAU LAVAL | 0 |
| (SAINT-BERTHEVIN) AH 0685 | 4 298 | Occupé | ISORE BATIMENT | 2 483 |
| (SAINT-BERTHEVIN) AH 0531 | 1 962 | Occupé | HERVEMECA | 829 |
| (SAINT-BERTHEVIN) AH 1045 | 5 954 | Occupé | JARDI CONCEPT LOCATION | 554 |
| (SAINT-BERTHEVIN) AH 1045 | 5 954 | Vacant* | | 342 |
| (SAINT-BERTHEVIN) AH 1037 | 2 348 | Vacant* | | 2 076 |
| (SAINT-BERTHEVIN) AH 0335 | 1 209 | Occupé | DEMAIN COMMENCE AUJOURD'HUI | 487 |
| (SAINT-BERTHEVIN) AH 0929 | 4 930 | Occupé | BASIC FIT II | 2 951 |
| (SAINT-BERTHEVIN) AH 1039 | 2 834 | Vacant* | | 1 067 |
| (SAINT-BERTHEVIN) AH 0649 | 4 843 | Occupé | GRUAU LAVAL | 0 |

| Parcelle | Contenance parcelle | Nature occupation | Occupant | Surface réelle |
|------------------------------|---------------------|-------------------|----------------------------------|----------------|
| (SAINT-BERTHEVIN) AH 0649 | 4 843 | Occupé | GRUAU LAVAL | 0 |
| (SAINT-BERTHEVIN) AH 1035 | 8 901 | Occupé | DISTRICOIFF' | 2 374 |
| (SAINT-BERTHEVIN) AH 0580 | 1 816 | Occupé | LEPERS METALLERIE SERVICES | 1 596 |
| (SAINT-BERTHEVIN) AH 0715 | 2 236 | Occupé | LOCHIN SAS | 1 839 |
| (SAINT-BERTHEVIN) AH 0578 | 2 788 | Occupé | MEIGNAN HERVE | 410 |
| (SAINT-BERTHEVIN) AH 0869 | 2 509 | Occupé | SARL VEGETAL ET DESIGN | 594 |
| (SAINT-BERTHEVIN) AH 1046 | 397 | Occupé | LDI | 281 |
| (SAINT-BERTHEVIN) AH 0275 | 12 001 | Occupé | TRENDY | 1 435 |
| (SAINT-BERTHEVIN) AH 0275 | 12 001 | Occupé | ZEEMAN TEXTIELSUPERS | 2 075 |
| (SAINT-BERTHEVIN) AH 0275 | 12 001 | Occupé | ACTION FRANCE | 1 504 |
| (SAINT-BERTHEVIN) AH 0275 | 12 001 | Occupé | SASU GWENAEL DOLCE | 711 |
| (SAINT-BERTHEVIN) AH 0501 | 12 361 | Occupé | PACHANBERIC | 0 |
| (SAINT-BERTHEVIN) AH 0501 | 12 361 | Occupé | PACHANBERIC | 0 |
| (SAINT-BERTHEVIN) AH 0873 | 7 326 | Occupé | NORMAND | 2 067 |
| (SAINT-BERTHEVIN) AH 1021 | 2 545 | Occupé | R.V. AUTOMOBILES | 733 |
| (SAINT-BERTHEVIN) AH 0350 | 2 069 | Occupé | DARTY GRAND OUEST | 3 873 |
| (SAINT-BERTHEVIN) AH 0856 | 2 851 | Occupé | EM PERSONNALISATION | 190 |
| (SAINT-BERTHEVIN) AH 0385 | 8 651 | Occupé | LAPB | 1 218 |
| (SAINT-BERTHEVIN) AH 0385 | 8 651 | Occupé | SC CHALEUR LAVAL | 1 326 |

| Parcelle | Contenance parcelle | Nature occupation | Occupant | Surface réelle |
|------------------------------|---------------------|-------------------|--|----------------|
| (SAINT-BERTHEVIN) AH 0385 | 8 651 | Occupé | SCJA OPPORTUNITES | 841 |
| (SAINT-BERTHEVIN) AH 0385 | 8 651 | Occupé | LITERIE LAVALLOISE | 857 |
| (SAINT-BERTHEVIN) AH 0385 | 8 651 | Vacant* | | 1 984 |
| (SAINT-BERTHEVIN) AH 0385 | 8 651 | Vacant* | | 417 |
| (SAINT-BERTHEVIN) AH 0385 | 8 651 | Occupé | COOP-SAVEURS | 429 |
| (SAINT-BERTHEVIN) AH 0385 | 8 651 | Occupé | AQUA-ZONE | 259 |
| (SAINT-BERTHEVIN) AH 0511 | 5 219 | Occupé | MONSTER AUTO DETAILING | 900 |
| (SAINT-BERTHEVIN) AH 0511 | 5 219 | Occupé | LOXAM | 4 000 |
| (SAINT-BERTHEVIN) AH 0568 | 5 896 | Occupé | SORELUM | 838 |
| (SAINT-BERTHEVIN) AH 0568 | 5 896 | Vacant* | | 1 303 |
| (SAINT-BERTHEVIN) AH 0532 | 1 446 | Occupé | SP3 | 252 |
| (SAINT-BERTHEVIN) AH 1018 | 2 377 | Occupé | BATIVI | 563 |
| (SAINT-BERTHEVIN) AH 1017 | 1 685 | Occupé | REFERENCE EXPERTISE VAL DE LOIRE | 1 239 |
| (SAINT-BERTHEVIN) AH 0721 | 853 | Occupé | MAY'PHOTOS | 1 336 |
| (SAINT-BERTHEVIN) AH 0961 | 9 000 | Occupé | SAMEP | 0 |
| (SAINT-BERTHEVIN) AH 0865 | 2 020 | Occupé | GERAULT SAS | 2 945 |
| (SAINT-BERTHEVIN) AH 0530 | 5 730 | Occupé | DEFRANCE LAVAL SARL | 845 |
| (SAINT-BERTHEVIN) AH 0015 | 1 780 | Occupé | LA FOUINE | 173 |
| (SAINT-BERTHEVIN) AH 0015 | 1 780 | Occupé | LA FOUINE | 168 |

*vacant ou non soumis à la CFE (association, organisme public, microentreprise)



| | |
|---|-------------------------------|
| ■ | Occupé (ou parcelle non bâti) |
| ■ | Vacant |

ZA de St Germain Le Fouilloux

| Étiquettes de lignes | Nombre de locaux d'activités | Etat des lieux des bâtiments sur site (m ²) |
|---|------------------------------|---|
| Occupé | 2 | 2 764 |
| Vacant (ou occupé par des entreprises ne payant pas la CFE) | 1 | 422 |
| Total général | 3 | 3 186 |

Le taux de vacance est de 33%

État parcellaire des unités foncières comportant la surface de chaque unité foncière et l'identification du propriétaire ainsi que l'identification des occupants de la zone d'activité

| Parcelle | Contenance parcelle | Nature occupation | Occupant | Surface réelle |
|-------------------------------------|---------------------|-------------------|---------------------|----------------|
| (SAINT-GERMAIN-LE-FOUILLOUX) B 2093 | 1 762 | Occupé | GORGUIS JUNIOT RAIF | 230 |
| (SAINT-GERMAIN-LE-FOUILLOUX) B 1727 | 974 | Occupé | ST GERMAIN AUTO | 2 534 |
| (SAINT-GERMAIN-LE-FOUILLOUX) B 1009 | 1 125 | Vacant* | | 422 |

*vacant ou non soumis à la CFE (association, organisme public, microentreprise)



| | |
|---|-------------------------------|
| ■ | Occupé (ou parcelle non bâti) |
| ■ | Vacant |

ZA de la Roussière

| Étiquettes de lignes | Nombre de locaux d'activités | Etat des lieux des bâtiments sur site (m ²) |
|----------------------|------------------------------|---|
| Occupé | 1 | 680 |
| Total général | 1 | 680 |

Le taux de vacance est de 0%

État parcellaire des unités foncières comportant la surface de chaque unité foncière et l'identification du propriétaire ainsi que l'identification des occupants de la zone d'activité

| Parcelle | Contenance parcelle | Nature occupation | Occupant | Surface réelle |
|-------------------------------------|---------------------|-------------------|----------------|----------------|
| (SAINT-GERMAIN-LE-FOUILLOUX) B 2150 | 1 316 | Occupé | PLAT'O PORTAGE | 680 |



| | |
|---|-------------------------------|
| ■ | Occupé (ou parcelle non bâti) |
| ■ | Vacant |

ZA de Chaffenay

| Étiquettes de lignes | Nombre de locaux d'activités | Etat des lieux des bâtiments sur site (m ²) |
|---|------------------------------|---|
| Occupé | 6 | 3 907 |
| Vacant (ou occupé par des entreprises ne payant pas la CFE) | 1 | 380 |
| Total général | 7 | 4 287 |

Le taux de vacance est de 14%

État parcellaire des unités foncières comportant la surface de chaque unité foncière et l'identification du propriétaire ainsi que l'identification des occupants de la zone d'activité

| Parcelle | Contenance parcelle | Nature occupation | Occupant | Surface réelle |
|-------------------------------------|---------------------|-------------------|-----------------------------------|----------------|
| (SAINT-JEAN-SUR-MAYENNE) AD 0020 | 15 898 | Occupé | ANJOU MAINE CEREALES | 2 602 |
| (SAINT-JEAN-SUR-MAYENNE) AD 0016 | 1 500 | Vacant* | | 380 |
| (SAINT-JEAN-SUR-MAYENNE) AD 0052 | 2 304 | Occupé | ASSISTANCE FROID FOURNIL 53 | 68 |
| (SAINT-JEAN-SUR-MAYENNE) AD 0024 | 2 061 | Occupé | STE COURTEILLE OUTILLAGE | 0 |
| (SAINT-JEAN-SUR-MAYENNE) AD 0024 | 2 061 | Occupé | STE COURTEILLE OUTILLAGE | 0 |
| (SAINT-JEAN-SUR-MAYENNE) AD 0050 | 2 917 | Occupé | SEA PROVEN | 937 |
| (SAINT-JEAN-SUR-MAYENNE) AD 0015 | 1 579 | Occupé | ASSISTANCE FROID FOURNIL 53 | 300 |

*vacant ou non soumis à la CFE (association, organisme public, microentreprise)



| | |
|---|-------------------------------|
| ■ | Occupé (ou parcelle non bâti) |
| ■ | Vacant |

ZA de la Meslerie

| Étiquettes de lignes | Nombre de locaux d'activités | Etat des lieux des bâtiments sur site (m ²) |
|---|------------------------------|---|
| Occupé | 3 | 1 266 |
| Vacant (ou occupé par des entreprises ne payant pas la CFE) | 2 | 1 099 |
| Total général | 5 | 2 365 |

Le taux de vacance est de 40%

État parcellaire des unités foncières comportant la surface de chaque unité foncière et l'identification du propriétaire ainsi que l'identification des occupants de la zone d'activité

| Parcelle | Contenance parcelle | Nature occupation | Occupant | Surface réelle |
|--------------------------------|---------------------|-------------------|----------------------|----------------|
| (SAINT-OUEN-DES-TOITS) AC 0099 | 791 | Vacant* | | 278 |
| (SAINT-OUEN-DES-TOITS) AC 0093 | 4 893 | Vacant* | | 821 |
| (SAINT-OUEN-DES-TOITS) AC 0094 | 4 005 | Occupé | HERVE MIGUEL | 250 |
| (SAINT-OUEN-DES-TOITS) AC 0089 | 2 535 | Occupé | DEROUE MENUISERIE | 862 |
| (SAINT-OUEN-DES-TOITS) AC 0087 | 2 801 | Occupé | SARL PROSERVICES | 154 |

*vacant ou non soumis à la CFE (association, organisme public, microentreprise)



| | |
|---|-------------------------------|
| ■ | Occupé (ou parcelle non bâti) |
| ■ | Vacant |

ZA de la Mairie

| Étiquettes de lignes | Nombre de locaux d'activités | Etat des lieux des bâtiments sur site (m ²) |
|---|------------------------------|---|
| Occupé | 5 | 8 580 |
| Vacant (ou occupé par des entreprises ne payant pas la CFE) | 2 | 813 |
| Total général | 7 | 9 393 |

Le taux de vacance est de 29%

État parcellaire des unités foncières comportant la surface de chaque unité foncière et l'identification du propriétaire ainsi que l'identification des occupants de la zone d'activité

| Parcelle | Contenance parcelle | Nature occupation | Occupant | Surface réelle |
|--------------------------------|---------------------|-------------------|--|----------------|
| (SAINT-OUEN-DES-TOITS) AD 0004 | 3 500 | Occupé | SYCEAN-E | 1 150 |
| (SAINT-OUEN-DES-TOITS) AD 0007 | 1 311 | Vacant* | | 303 |
| (SAINT-OUEN-DES-TOITS) AD 0020 | 5 495 | Occupé | BIHEL ADMINISTRATION ET GESTION D'ENTREPRISES | 5 287 |
| (SAINT-OUEN-DES-TOITS) AD 0008 | 2 560 | Occupé | LEPAGE PERE ET FILS | 697 |
| (SAINT-OUEN-DES-TOITS) AD 0009 | 2 000 | Occupé | LEPAGE PERE ET FILS | 296 |
| (SAINT-OUEN-DES-TOITS) AD 0005 | 1 753 | Occupé | MAUSSION CHARPENTE COUVERTURE | 1 150 |
| (SAINT-OUEN-DES-TOITS) AD 0003 | 2 651 | Vacant* | | 510 |

*vacant ou non soumis à la CFE (association, organisme public, microentreprise)



| | |
|--|-------------------------------|
| | Occupé (ou parcelle non bâti) |
| | Vacant |

ZA de la Balorais

| Étiquettes de lignes | Nombre de locaux d'activités | Etat des lieux des bâtiments sur site (m ²) |
|---|------------------------------|---|
| Occupé | 10 | 8 525 |
| Vacant (ou occupé par des entreprises ne payant pas la CFE) | 2 | 1 605 |
| Total général | 12 | 10 130 |

Le taux de vacance est de 17%

État parcellaire des unités foncières comportant la surface de chaque unité foncière et l'identification du propriétaire ainsi que l'identification des occupants de la zone d'activité

| Parcelle | Contenance parcelle | Nature occupation | Occupant | Surface réelle |
|--------------------------------|---------------------|-------------------|--------------------------------------|----------------|
| (SAINT-PIERRE-LA-COUR) AE 0008 | 1 475 | Occupé | BAUDUCEL | 343 |
| (SAINT-PIERRE-LA-COUR) AE 0002 | 16 | Occupé | ENEDIS | 0 |
| (SAINT-PIERRE-LA-COUR) AE 0173 | 4 956 | Occupé | ESPO OUEST | 0 |
| (SAINT-PIERRE-LA-COUR) AE 0173 | 4 956 | Occupé | ESPO OUEST | 0 |
| (SAINT-PIERRE-LA-COUR) AE 0188 | 2 480 | Occupé | FOUCHER TRAVAUX PUBLICS BATIMENTS ET | 1 714 |
| (SAINT-PIERRE-LA-COUR) AE 0007 | 3 293 | Occupé | MABRIS | 2 638 |
| (SAINT-PIERRE-LA-COUR) AE 0184 | 10 159 | Occupé | MABRIS | 0 |
| (SAINT-PIERRE-LA-COUR) AE 0232 | 5 866 | Occupé | BAUDUCEL | 2 117 |
| (SAINT-PIERRE-LA-COUR) AE 0012 | 1 496 | Vacant* | | 139 |
| (SAINT-PIERRE-LA-COUR) AE 0009 | 1 467 | Vacant* | | 1 466 |
| (SAINT-PIERRE-LA-COUR) AE 0011 | 1 517 | Occupé | AROM | 1 517 |

| Parcelle | Contenance parcelle | Nature occupation | Occupant | Surface réelle |
|--------------------------------|---------------------|-------------------|----------|----------------|
| (SAINT-PIERRE-LA-COUR) AE 0128 | 2 020 | Occupé | MITINOX | 196 |

*vacant ou non soumis à la CFE (association, organisme public, microentreprise)



| | |
|--|-------------------------------|
| | Occupé (ou parcelle non bâti) |
| | Vacant |

ZA de Soulgé sur Ouette 1

| Étiquettes de lignes | Nombre de locaux d'activités | Etat des lieux des bâtiments sur site (m ²) |
|----------------------|------------------------------|---|
| Occupé | 5 | 13 012 |
| Total général | 5 | 13 012 |

Le taux de vacance est de 0%

État parcellaire des unités foncières comportant la surface de chaque unité foncière et l'identification du propriétaire ainsi que l'identification des occupants de la zone d'activité

| Parcelle | Contenance parcelle | Nature occupation | Occupant | Surface réelle |
|-----------------------------|---------------------|-------------------|-----------------------------------|----------------|
| (SOULGE-SUR-OUETTE) AC 0103 | 514 | Occupé | PB LANDELLE | 650 |
| (SOULGE-SUR-OUETTE) AC 0095 | 4 705 | Occupé | TRANS'COOP | 40 |
| (SOULGE-SUR-OUETTE) AC 0063 | 9 640 | Occupé | EXTHA PROTECTION PASSIVE INCENDIE | 10 180 |
| (SOULGE-SUR-OUETTE) AC 0134 | 742 | Occupé | PB LANDELLE | 275 |
| (SOULGE-SUR-OUETTE) AC 0076 | 7 996 | Occupé | THIELIN CULTURE | 1 867 |



| | |
|---|-------------------------------|
| ■ | Occupé (ou parcelle non bâti) |
| ■ | Vacant |

ZA de Soulgé sur Ouette 2

| Étiquettes de lignes | Nombre de locaux d'activités | Etat des lieux des bâtiments sur site (m ²) |
|---|------------------------------|---|
| Occupé | 6 | 9 719 |
| Vacant (ou occupé par des entreprises ne payant pas la CFE) | 1 | 165 |
| Total général | 7 | 9 884 |

Le taux de vacance est de 14%

État parcellaire des unités foncières comportant la surface de chaque unité foncière et l'identification du propriétaire ainsi que l'identification des occupants de la zone d'activité

| Parcelle | Contenance parcelle | Nature occupation | Occupant | Surface réelle |
|-----------------------------|---------------------|-------------------|-------------------|----------------|
| (SOULGE-SUR-OUETTE) AC 0131 | 1 950 | Vacant* | | 165 |
| (SOULGE-SUR-OUETTE) AC 0136 | 2 526 | Occupé | HAPTION | 950 |
| (SOULGE-SUR-OUETTE) AC 0137 | 3 597 | Occupé | D'ECO FLAMME | 1 119 |
| (SOULGE-SUR-OUETTE) AC 0119 | 1 468 | Occupé | LECHAT LOIC | 500 |
| (SOULGE-SUR-OUETTE) AC 0120 | 5 153 | Occupé | LESIEUR | 2 350 |
| (SOULGE-SUR-OUETTE) AC 0130 | 1 343 | Occupé | SARL JOUAULT | 1 300 |
| (SOULGE-SUR-OUETTE) AC 0109 | 4 191 | Occupé | SOULGE AUTOMOBILE | 3 500 |

*vacant ou non soumis à la CFE (association, organisme public, microentreprise)



| | |
|---|-------------------------------|
| ■ | Occupé (ou parcelle non bâti) |
| ■ | Vacant |

ZA de Soulgé sur Ouette 3

| Étiquettes de lignes | Nombre de locaux d'activités | Etat des lieux des bâtiments sur site (m ²) |
|---|------------------------------|---|
| Vacant (ou occupé par des entreprises ne payant pas la CFE) | 1 | 1 320 |
| Total général | 1 | 1 320 |

Le taux de vacance est de 100%

État parcellaire des unités foncières comportant la surface de chaque unité foncière et l'identification du propriétaire ainsi que l'identification des occupants de la zone d'activité

| Parcelle | Contenance parcelle | Nature occupation | Occupant | Surface réelle |
|-----------------------------|---------------------|-------------------|----------|----------------|
| (SOULGE-SUR-OUETTE) AB 0150 | 1 796 | Vacant* | | 1 320 |

*vacant ou non soumis à la CFE (association, organisme public, microentreprise)



| | |
|---|-------------------------------|
| ■ | Occupé (ou parcelle non bâti) |
| ■ | Vacant |

Glossaire

La surface réelle correspond à la surface renseignée du bâtiment.